

2019-11-11 第45期新人王戦予選

黒：高雄茉莉 初段

白：仲邑董 初段

総手数：214手

記録者：

備考：

於

持時間

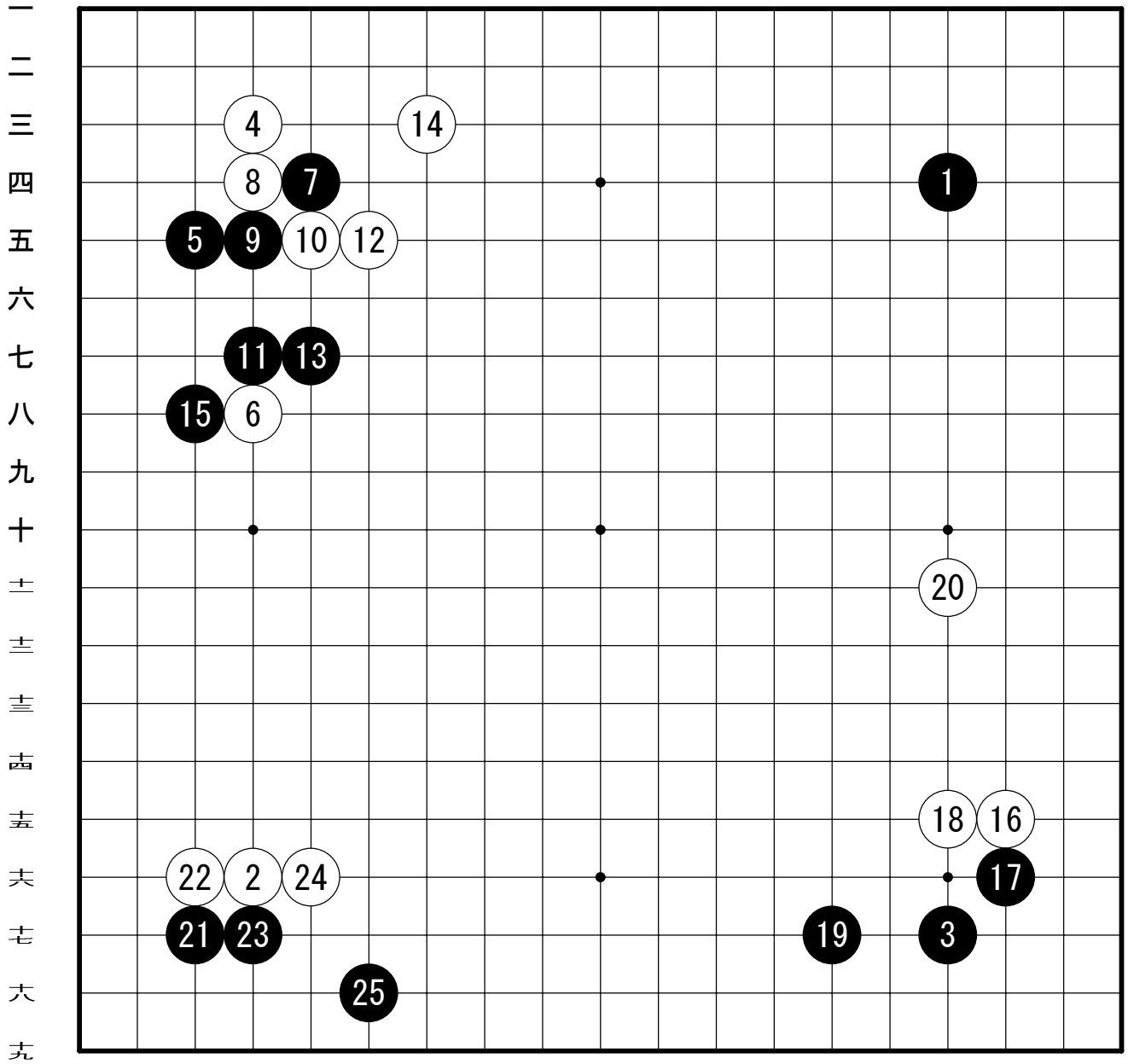
コミ：6目半

消費時間

黒：0分 白：0分

部分譜(1-25)

1 2 3 4 5 6 7 8 9 10 11 12 13 14 15 16 17 18 19



2019-11-11 第45期新人王戦予選

黒：高雄茉莉 初段

白：仲邑董 初段

総手数：214手

記録者：

備考：

於

持時間

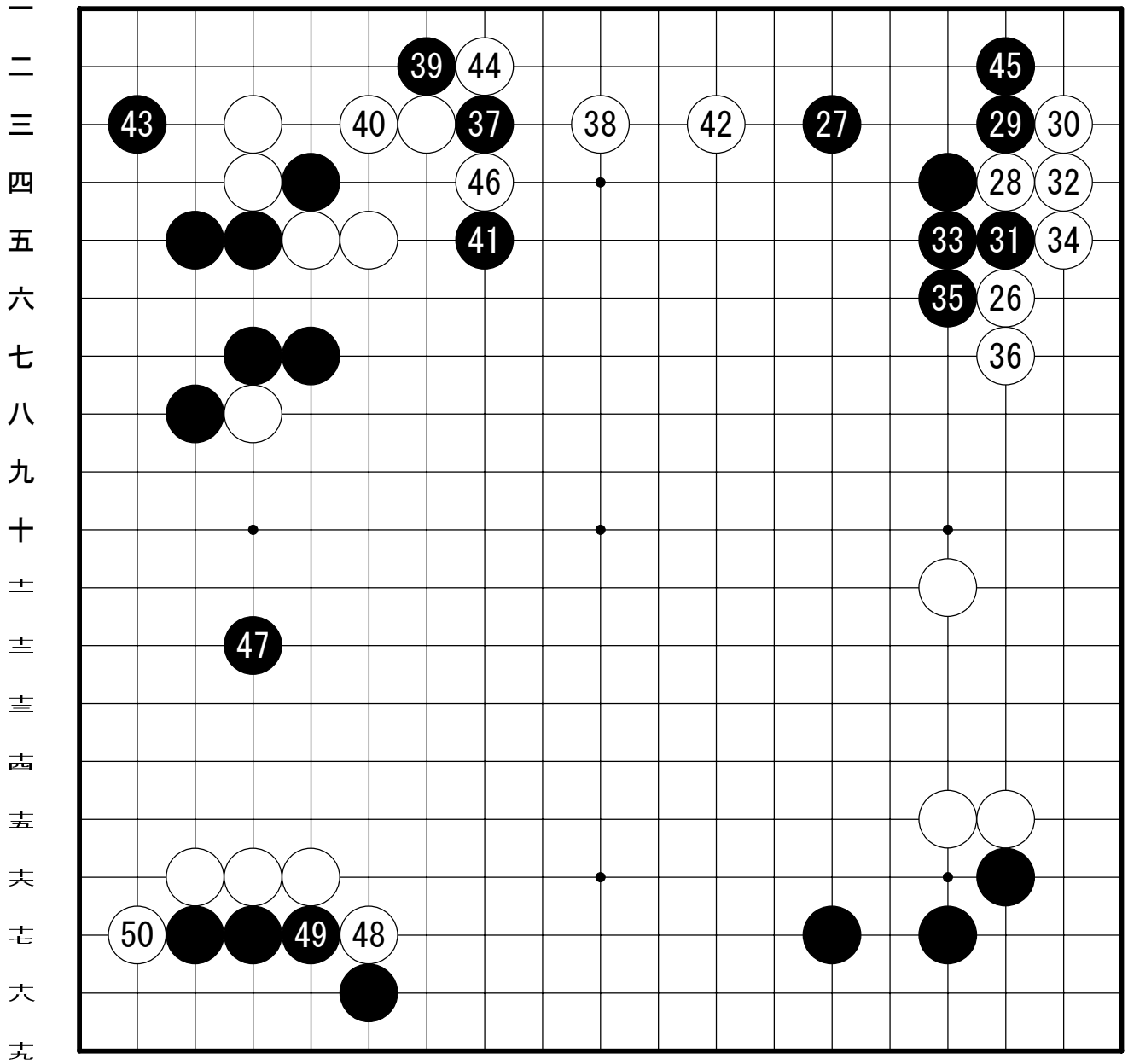
コミ：6目半

消費時間

黒：0分 白：0分

部分譜(26-50)

1 2 3 4 5 6 7 8 9 10 11 12 13 14 15 16 17 18 19



2019-11-11 第45期新人王戦予選

黒：高雄茉莉 初段

白：仲邑董 初段

総手数：214手

記録者：

備考：

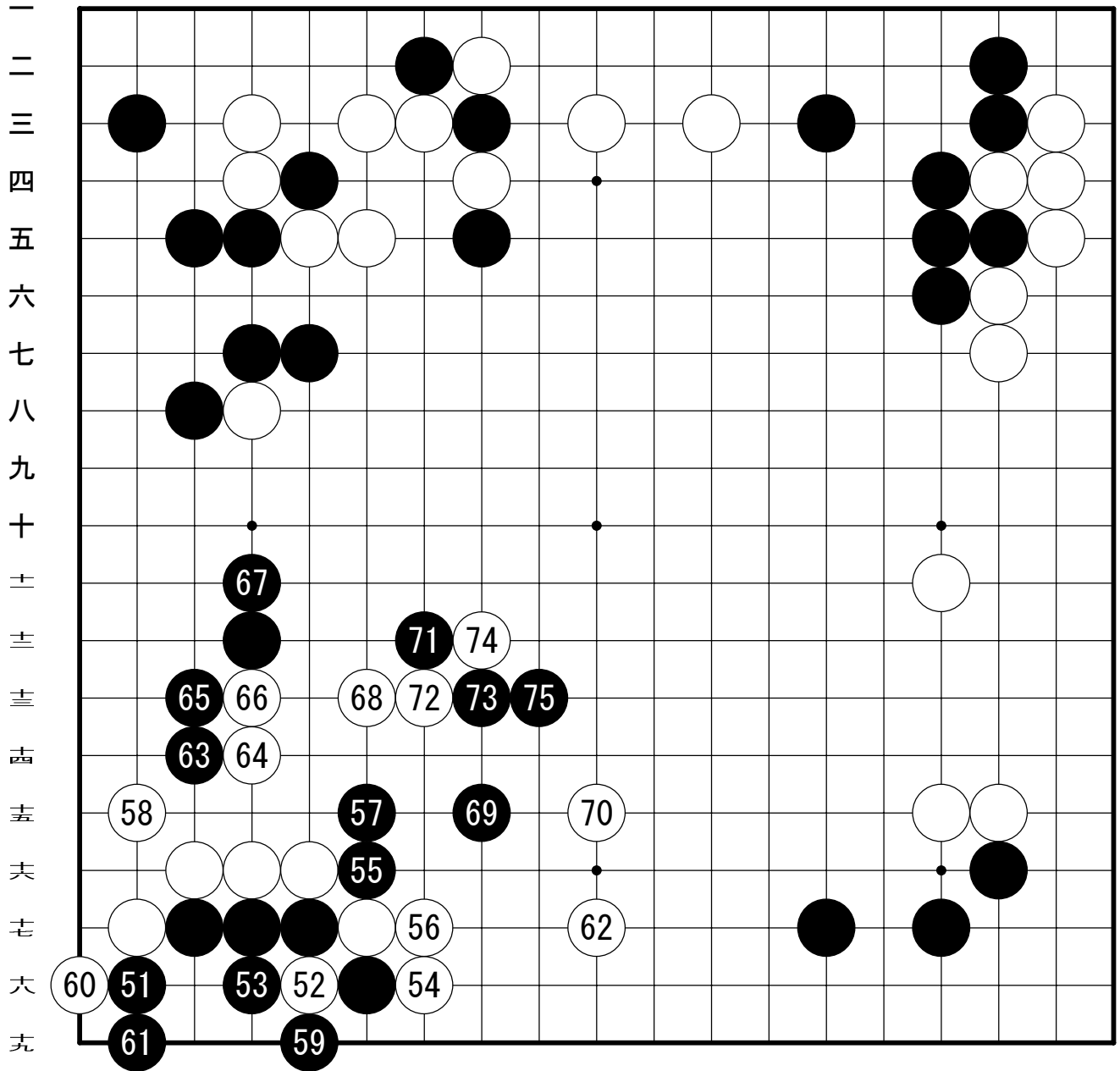
於

持時間 コミ：6目半

消費時間 黒：0分 白：0分

部分譜(51-75)

1 2 3 4 5 6 7 8 9 10 11 12 13 14 15 16 17 18 19



2019-11-11 第45期新人王戦予選

黒：高雄茉莉 初段

白：仲邑堇 初段

総手数：214手

記録者：

備考：

於

持時間

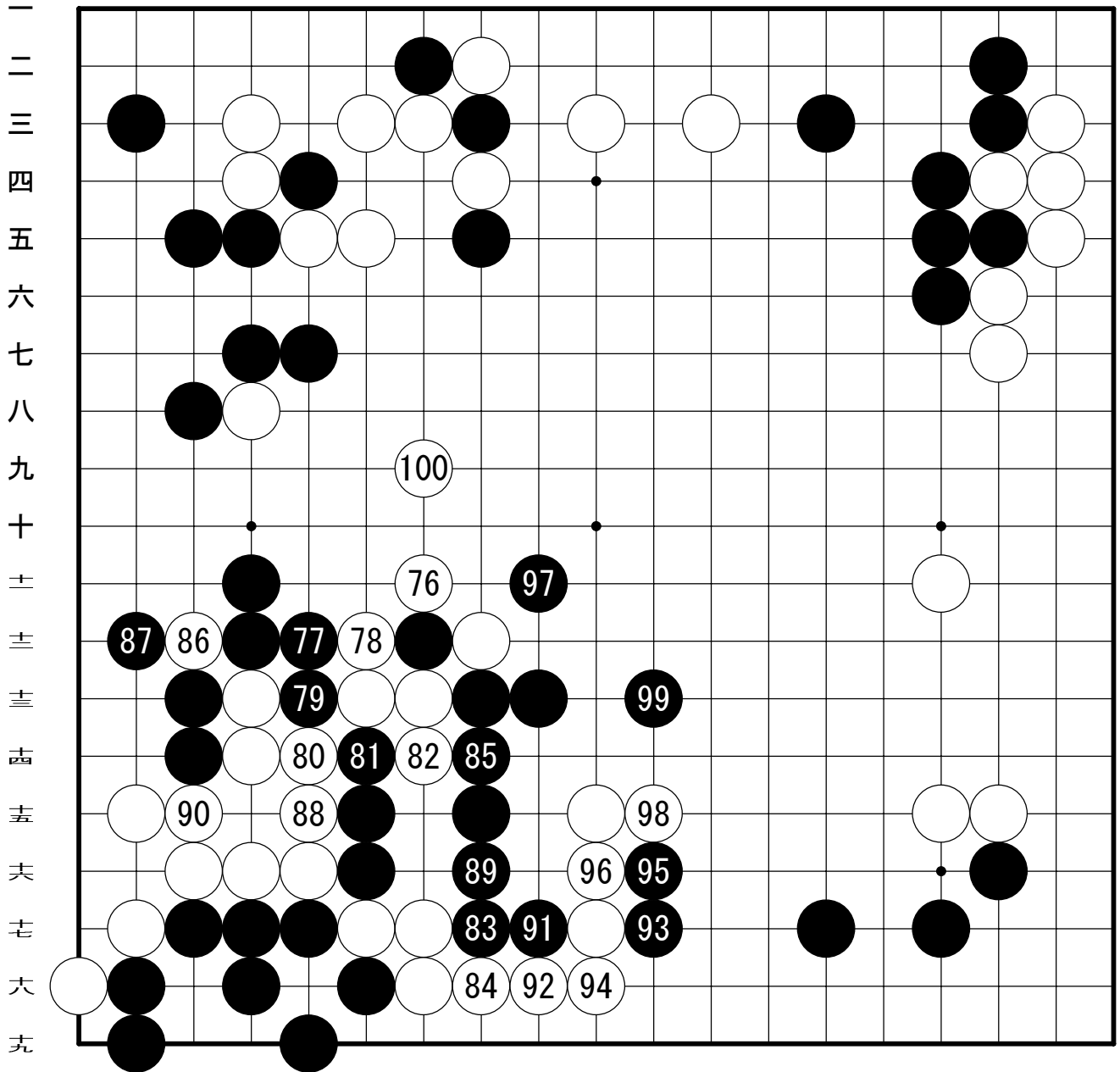
コミ：6目半

消費時間

黒：0分 白：0分

部分譜(76-100)

1 2 3 4 5 6 7 8 9 10 11 12 13 14 15 16 17 18 19



2019-11-11 第45期新人王戦予選

黒：高雄茉莉 初段

白：仲邑董 初段

総手数：214手

記録者：

備考：

於

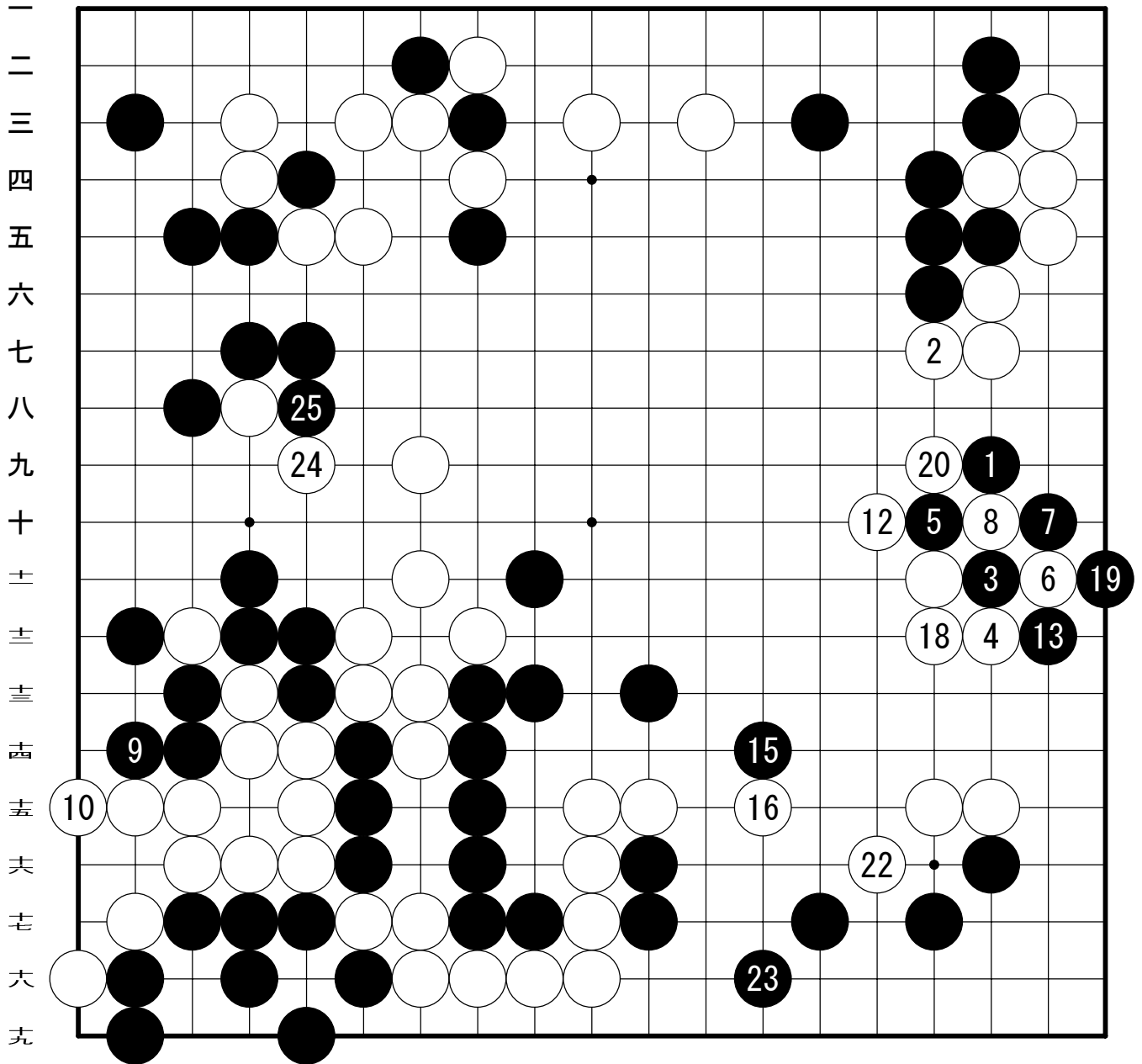
持時間

コミ：6目半

消費時間 黒：0分 白：0分

部分譜(101-125)

1 2 3 4 5 6 7 8 9 10 11 12 13 14 15 16 17 18 19



11 [3]

14 [8]

17 [3]

21 [8]

2019-11-11 第45期新人王戦予選

黒：高雄茉莉 初段

白：仲邑董 初段

総手数：214手

記録者：

備考：

於

持時間

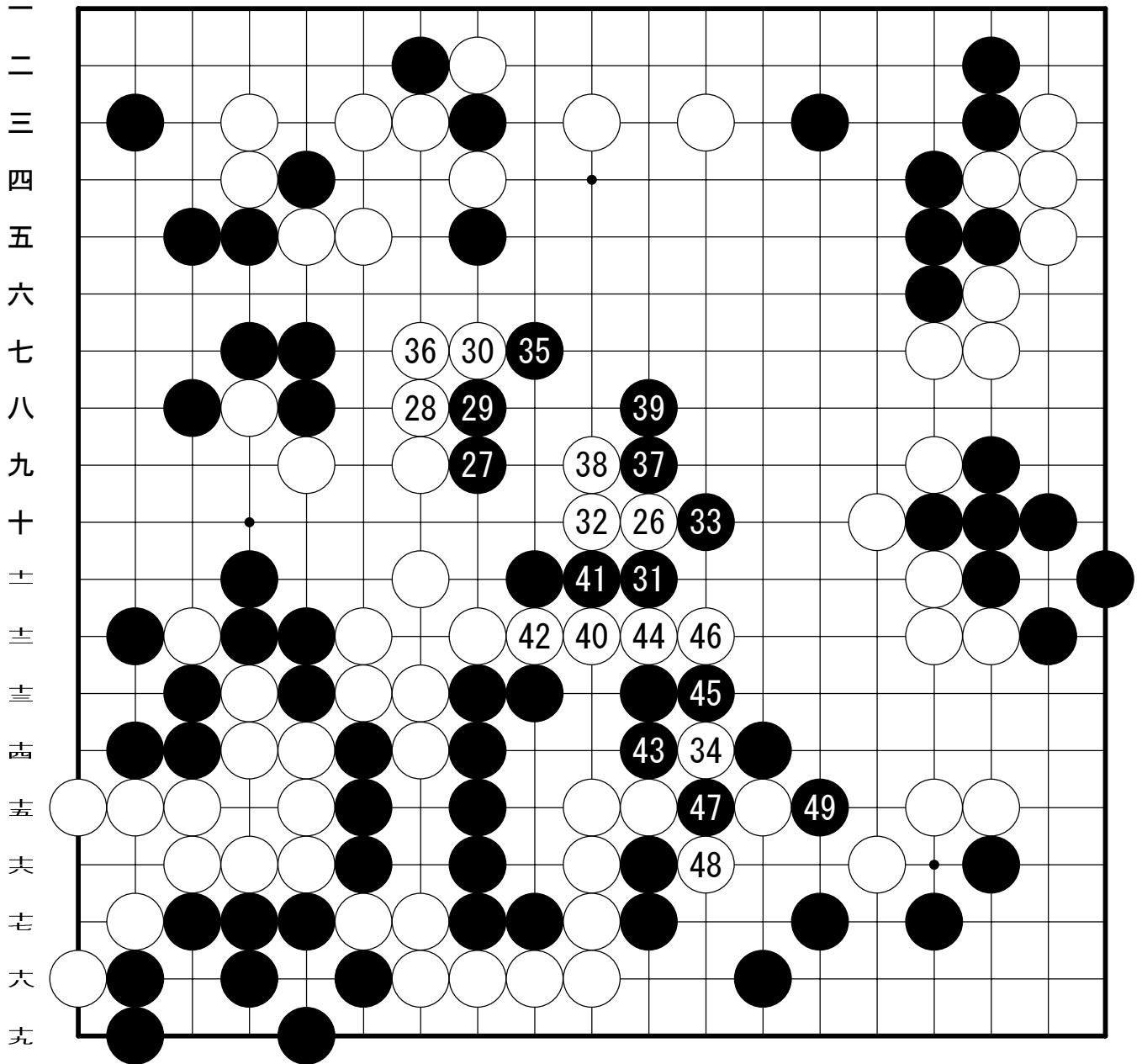
コミ：6目半

消費時間

黒：0分 白：0分

部分譜(126-150)

1 2 3 4 5 6 7 8 9 10 11 12 13 14 15 16 17 18 19



50 [34]

2019-11-11 第45期新人王戦予選

黒：高雄茉莉 初段

白：仲邑董 初段

総手数：214手

記録者：

備考：

於

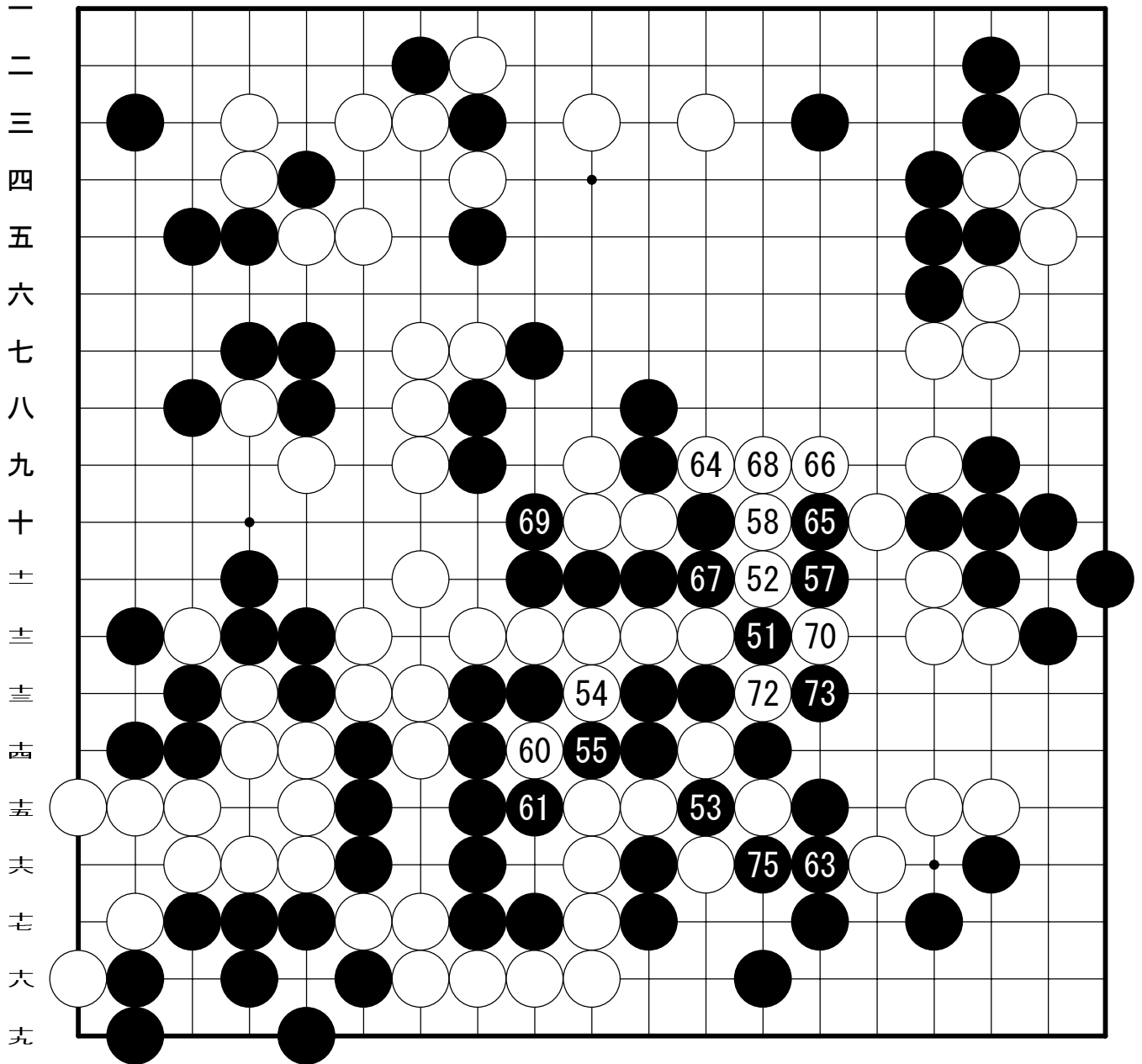
持時間

コミ：6目半

消費時間 黒：0分 白：0分

部分譜(151-175)

1 2 3 4 5 6 7 8 9 10 11 12 13 14 15 16 17 18 19



⑤⑥ [12, 十四]

●⑤⑨ [⑤③]

⑥② [12, 十四]

●⑦① [⑤③]

⑦④ [⑤①]

2019-11-11 第45期新人王戦予選

黒：高雄茉莉 初段

白：仲邑董 初段

総手数：214手

記録者：

備考：

於

持時間

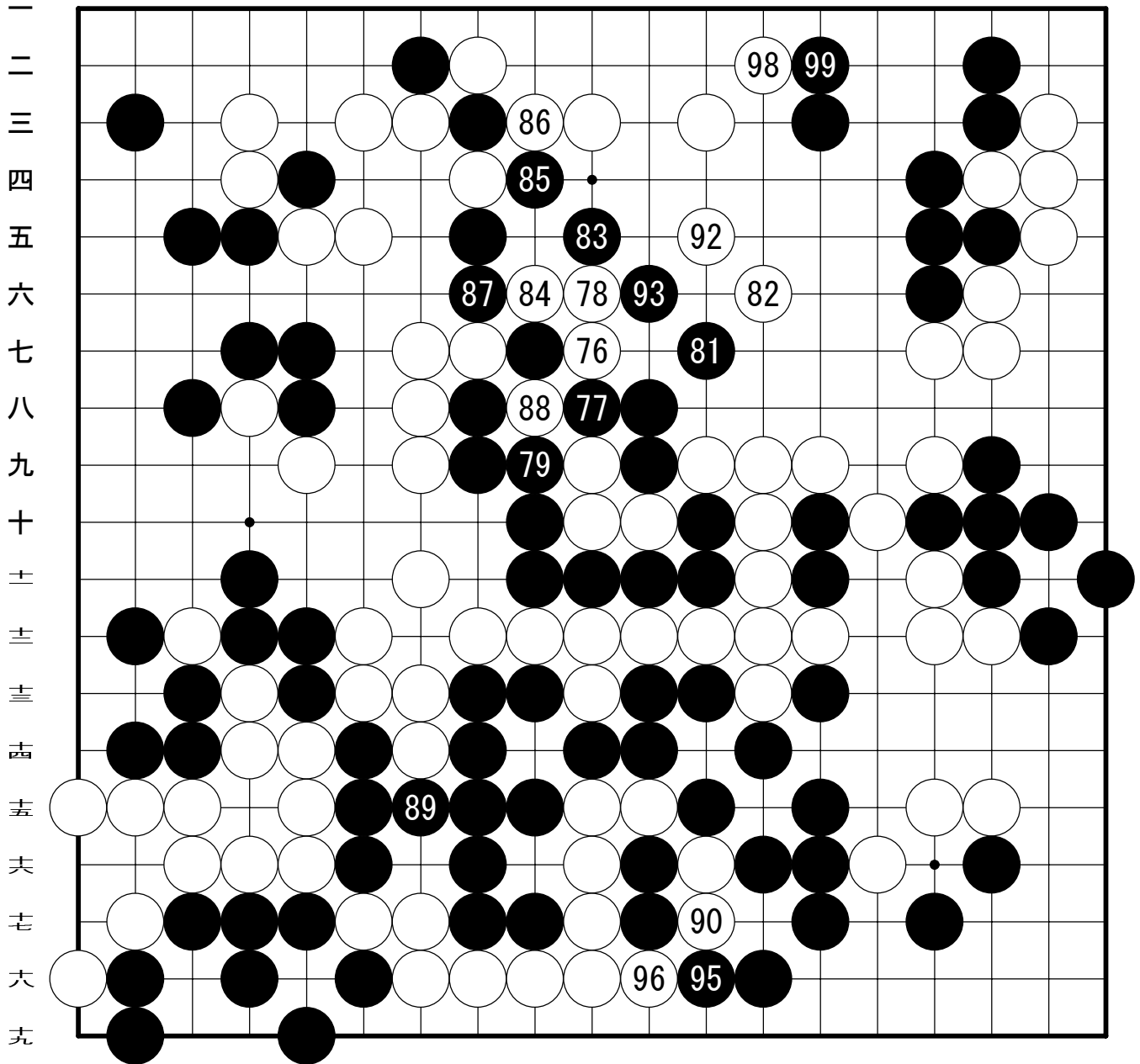
コミ：6目半

消費時間

黒：0分 白：0分

部分譜(176-200)

1 2 3 4 5 6 7 8 9 10 11 12 13 14 15 16 17 18 19



80 [10, 十]

91 [9, 七]

94 [(88)]

97 [9, 七]

100 [(88)]

2019-11-11 第45期新人王戦予選

黒：高雄茉莉 初段

於

白：仲邑堇 初段

持時間

コミ：6目半

総手数：214手

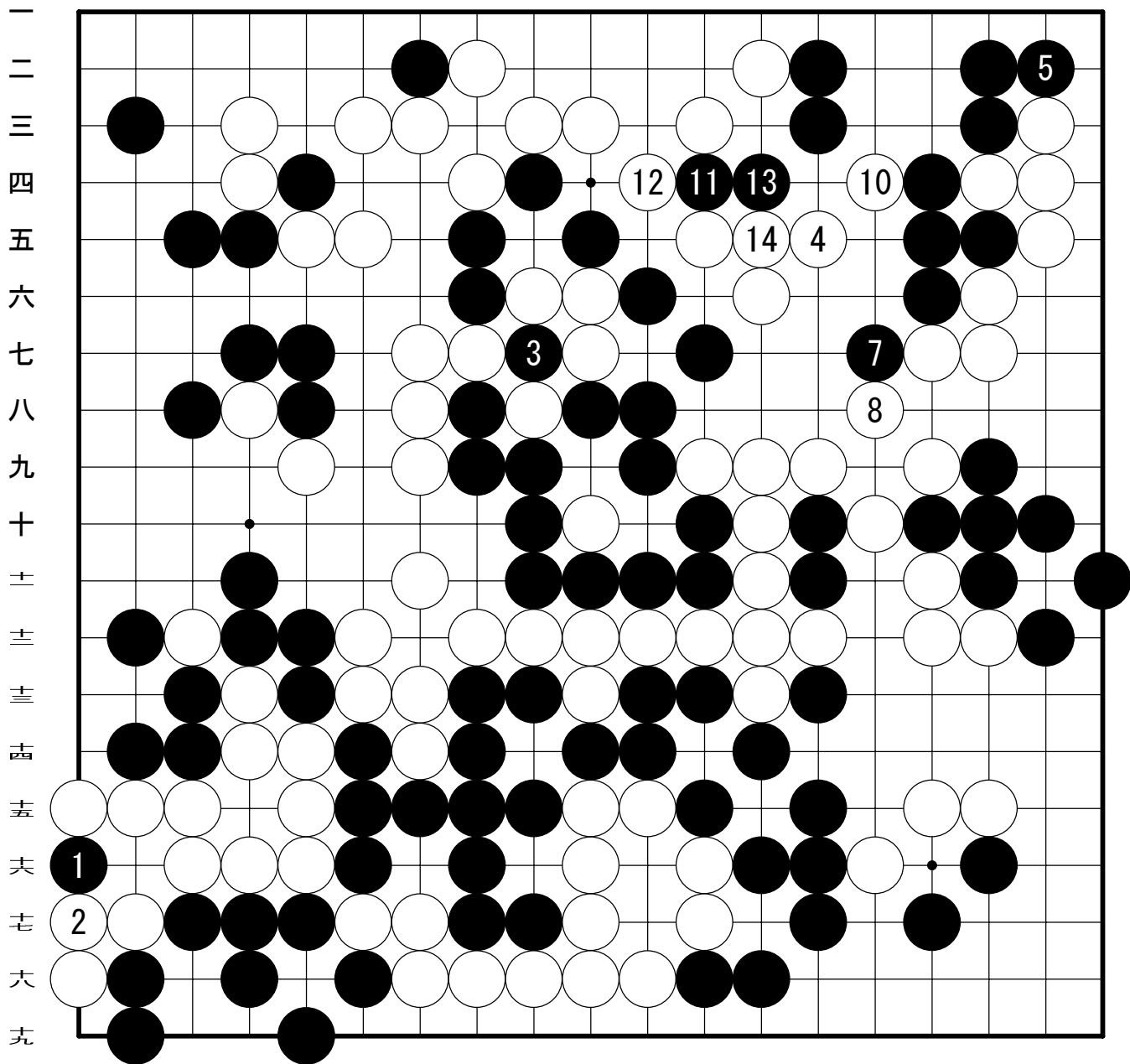
消費時間 黒：0分 白：0分

記録者：

備考：

部分譜 (201-214)

1 2 3 4 5 6 7 8 9 10 11 12 13 14 15 16 17 18 19



⑥ [9, 八]

⑨ [③]