

1988-09-03 第一回 世界囲碁選手権富士通杯 決勝戦

黒：武宮正樹 九段

於

白：林海峰 九段

持時間

コミ：5目半

総手数：165手 黒 中押し勝ち

消費時間

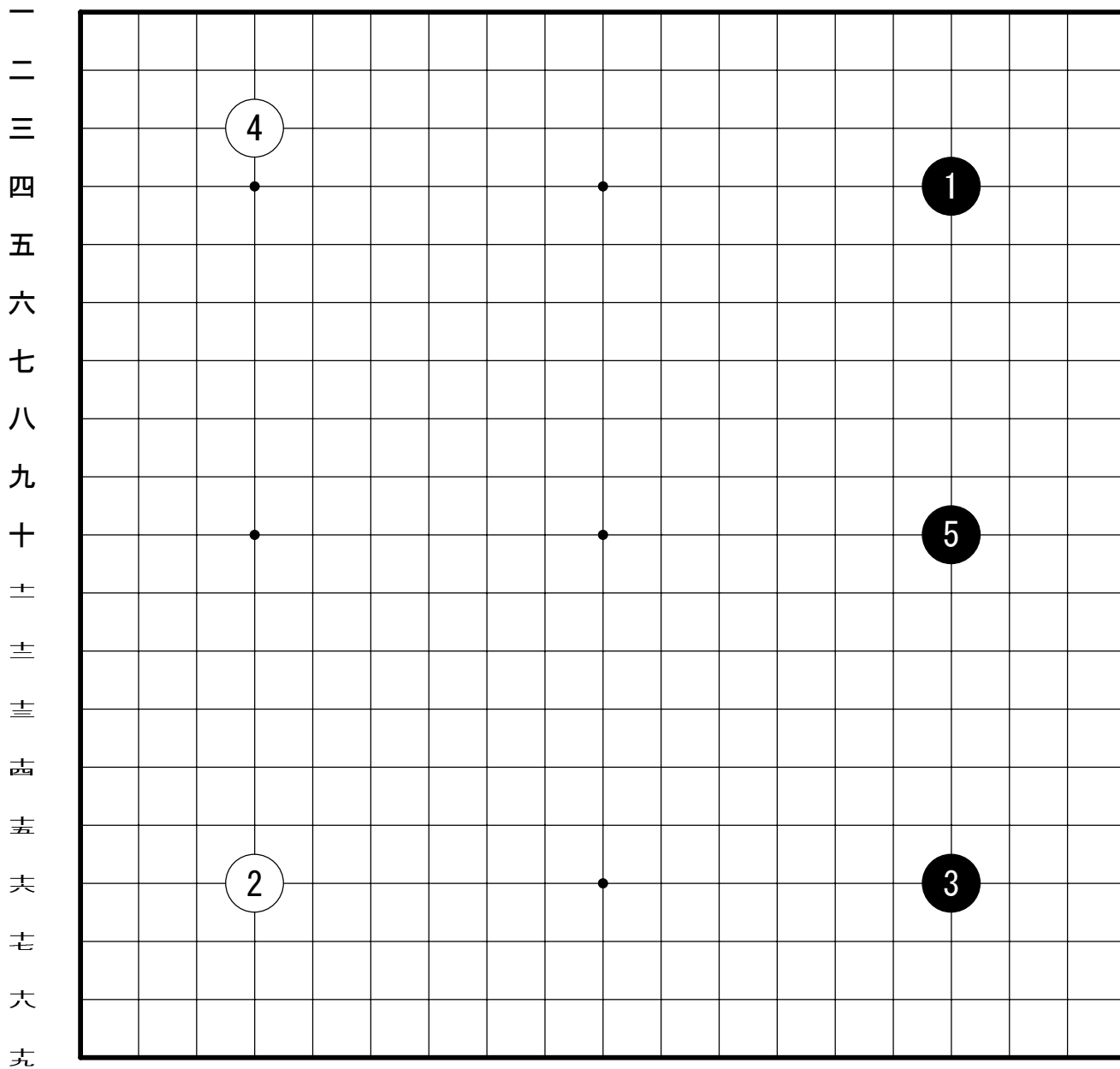
黒：0分 白：0分

記録者：

備考：

部分譜(1-5)

1 2 3 4 5 6 7 8 9 10 11 12 13 14 15 16 17 18 19



1988-09-03 第一回 世界囲碁選手権富士通杯 決勝戦

黒：武宮正樹 九段

於

白：林海峰 九段

持時間

コミ：5目半

総手数：165手 黒 中押し勝ち

消費時間

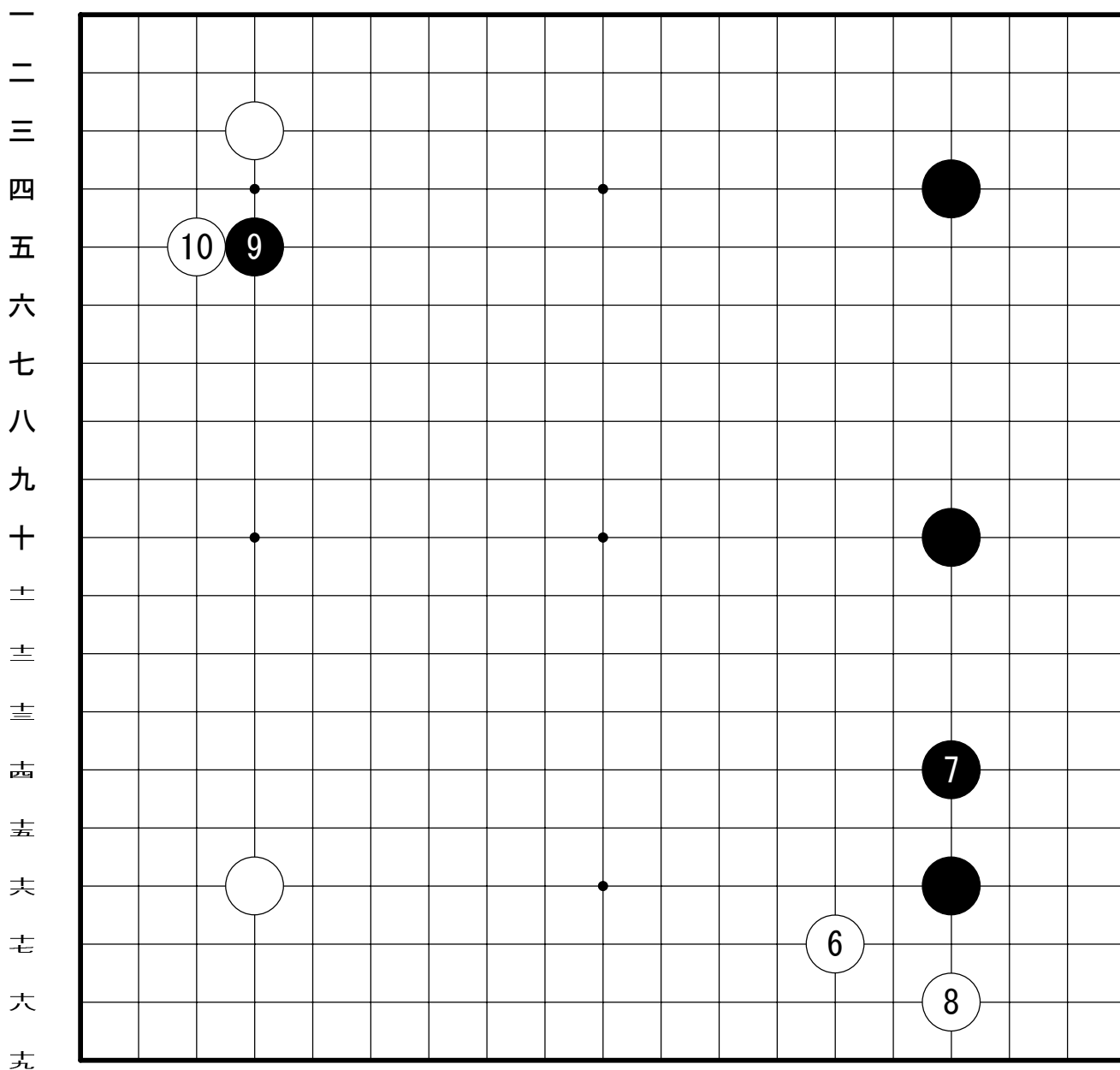
黒：0分 白：0分

記録者：

備考：

部分譜(6-10)

1 2 3 4 5 6 7 8 9 10 11 12 13 14 15 16 17 18 19



1988-09-03 第一回 世界囲碁選手権富士通杯 決勝戦

黒：武宮正樹 九段

於

白：林海峰 九段

持時間

コミ：5目半

総手数：165手 黒 中押し勝ち

消費時間

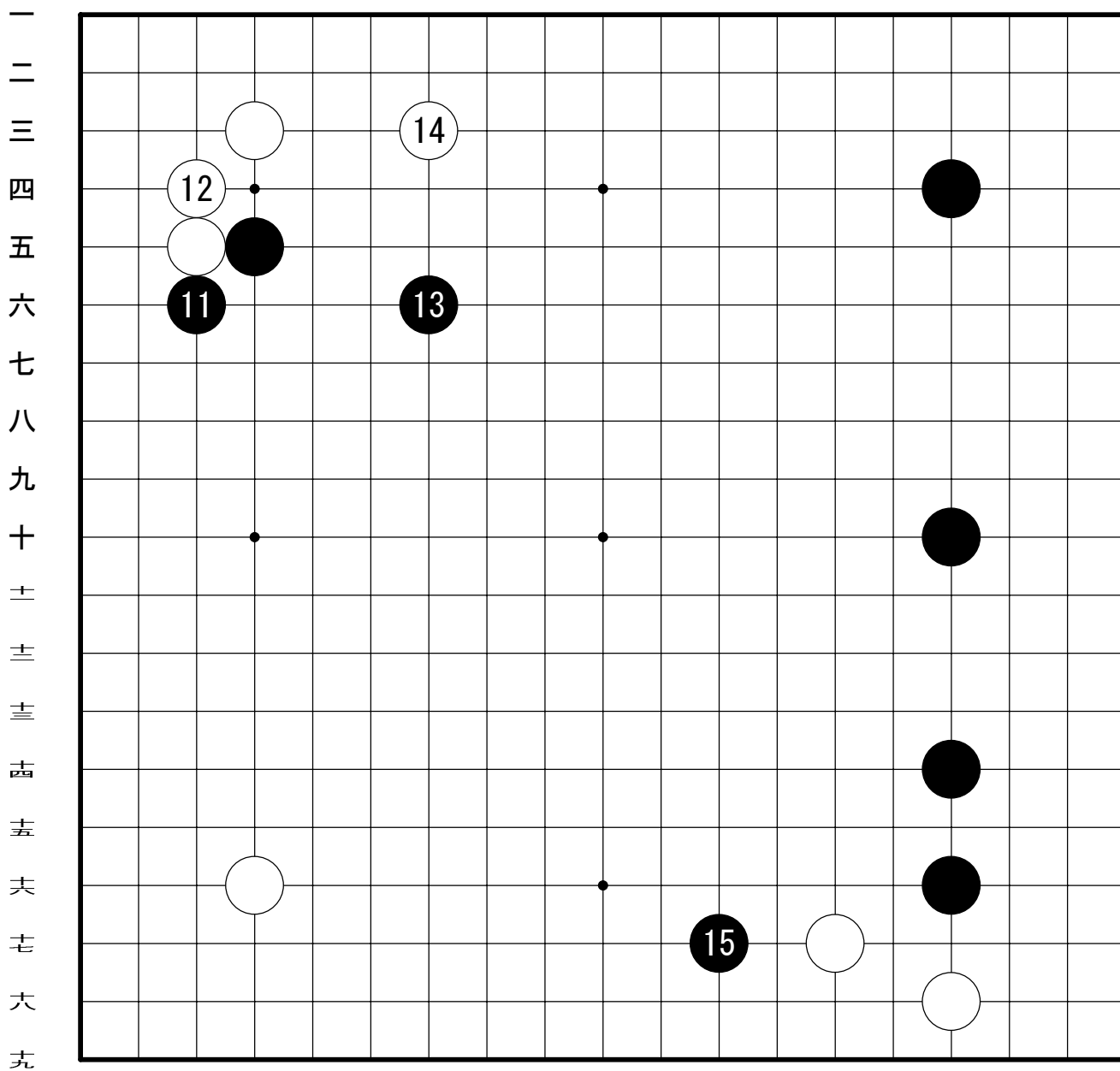
黒：0分 白：0分

記録者：

備考：

部分譜(11-15)

1 2 3 4 5 6 7 8 9 10 11 12 13 14 15 16 17 18 19



1988-09-03 第一回 世界囲碁選手権富士通杯 決勝戦

黒：武宮正樹 九段

於

白：林海峰 九段

持時間

コミ：5目半

総手数：165手 黒 中押し勝ち

消費時間

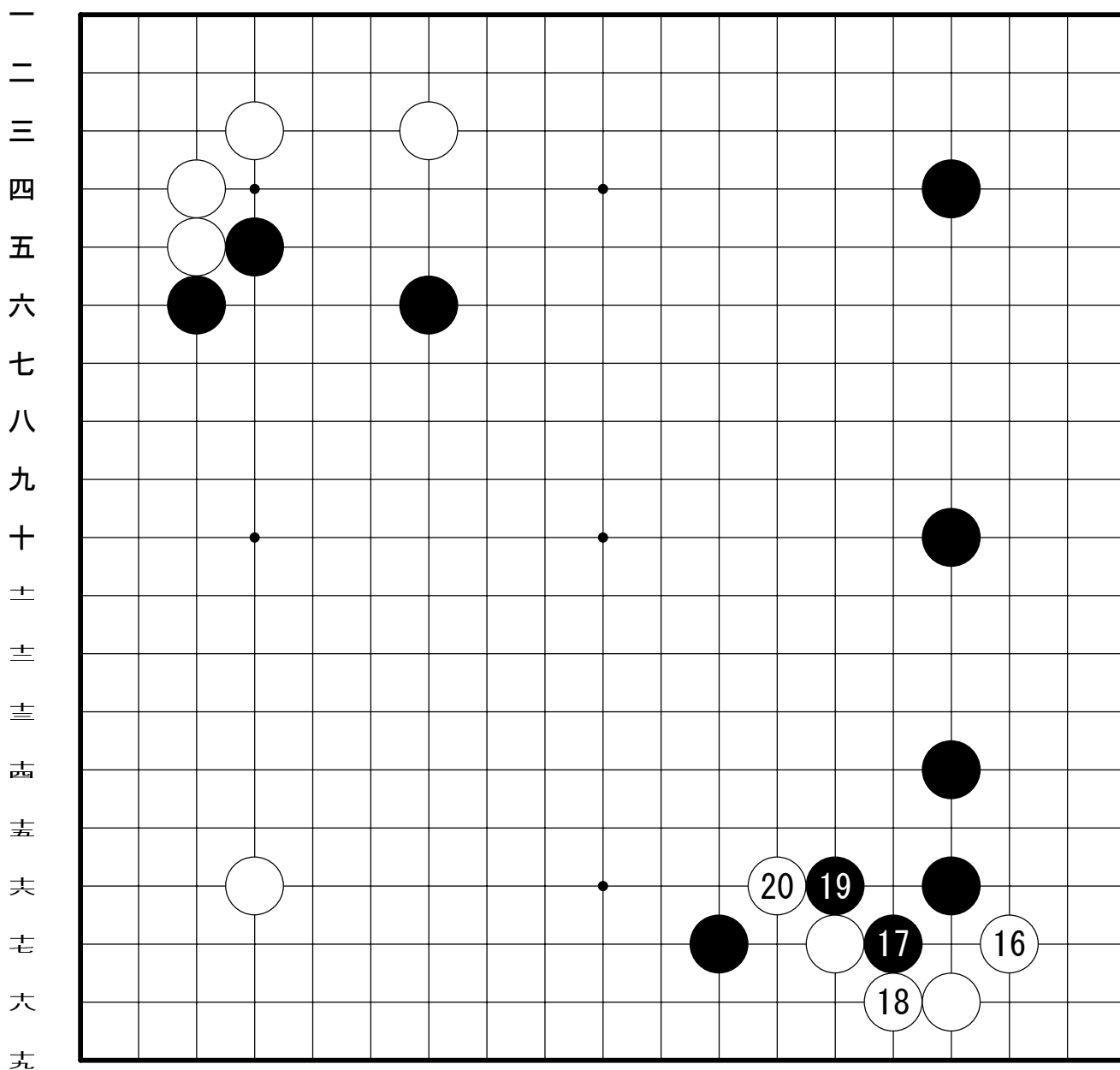
黒：0分 白：0分

記録者：

備考：

部分譜(16-20)

1 2 3 4 5 6 7 8 9 10 11 12 13 14 15 16 17 18 19



1988-09-03 第一回 世界囲碁選手権富士通杯 決勝戦

黒：武宮正樹 九段

於

白：林海峰 九段

持時間

コミ：5目半

総手数：165手 黒 中押し勝ち

消費時間

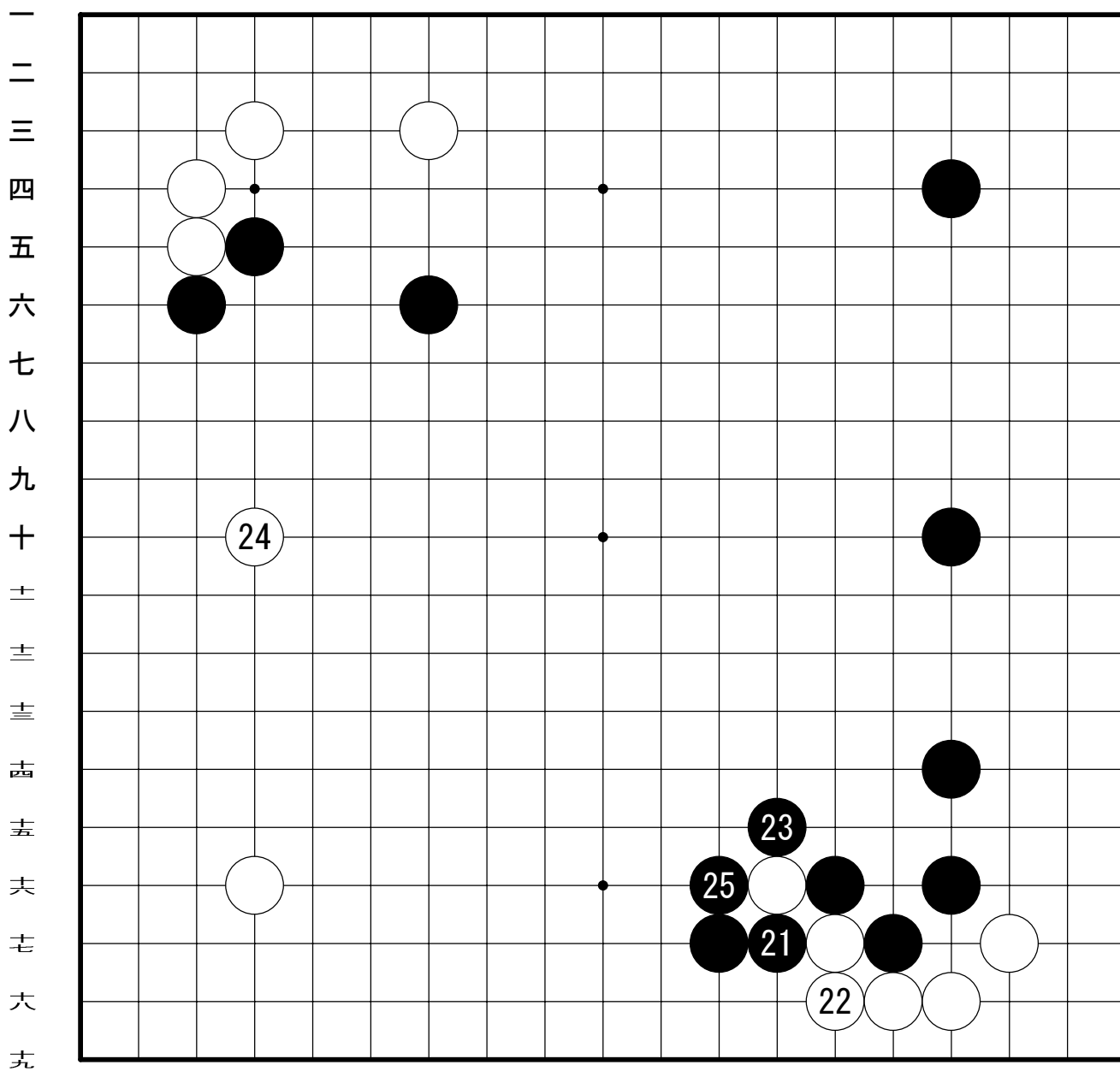
黒：0分 白：0分

記録者：

備考：

部分譜(21-25)

1 2 3 4 5 6 7 8 9 10 11 12 13 14 15 16 17 18 19



1988-09-03 第一回 世界囲碁選手権富士通杯 決勝戦

黒：武宮正樹 九段

於

白：林海峰 九段

持時間

コミ：5目半

総手数：165手 黒 中押し勝ち

消費時間

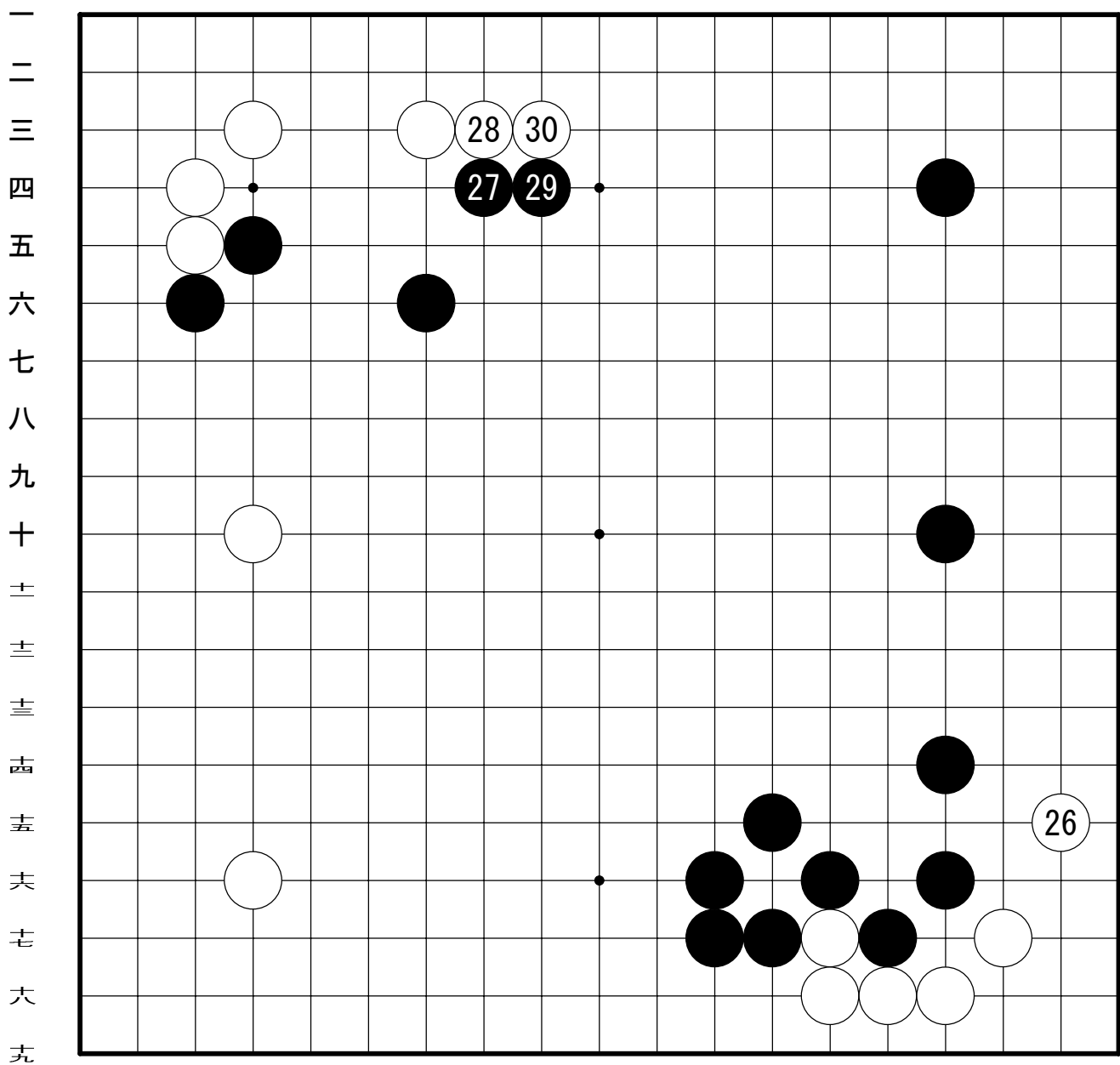
黒：0分 白：0分

記録者：

備考：

部分譜(26-30)

1 2 3 4 5 6 7 8 9 10 11 12 13 14 15 16 17 18 19



1988-09-03 第一回 世界囲碁選手権富士通杯 決勝戦

黒：武宮正樹 九段

於

白：林海峰 九段

持時間

コミ：5目半

総手数：165手 黒 中押し勝ち

消費時間

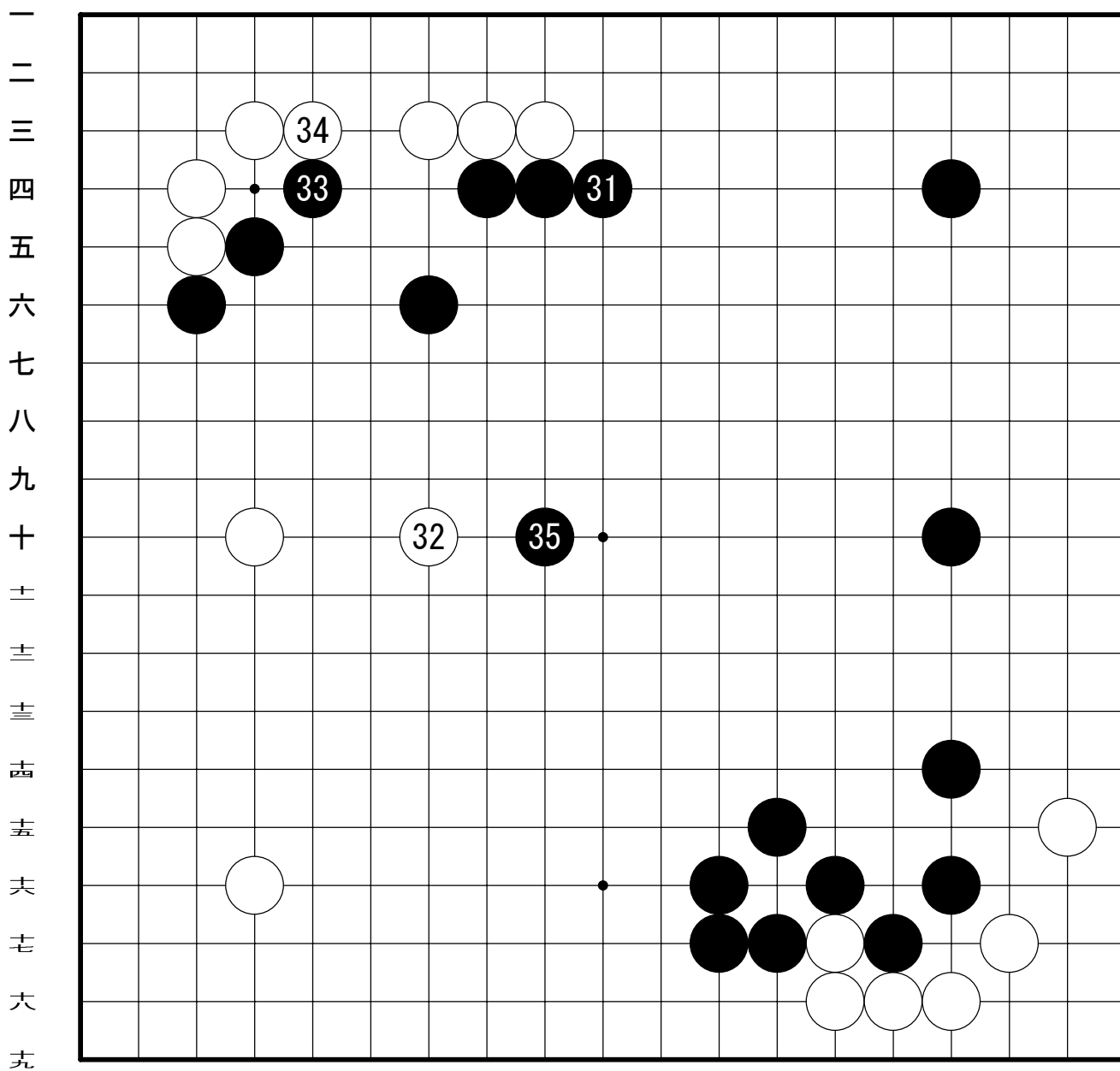
黒：0分 白：0分

記録者：

備考：

部分譜(31-35)

1 2 3 4 5 6 7 8 9 10 11 12 13 14 15 16 17 18 19



1988-09-03 第一回 世界囲碁選手権富士通杯 決勝戦

黒：武宮正樹 九段

於

白：林海峰 九段

持時間

コミ：5目半

総手数：165手 黒 中押し勝ち

消費時間

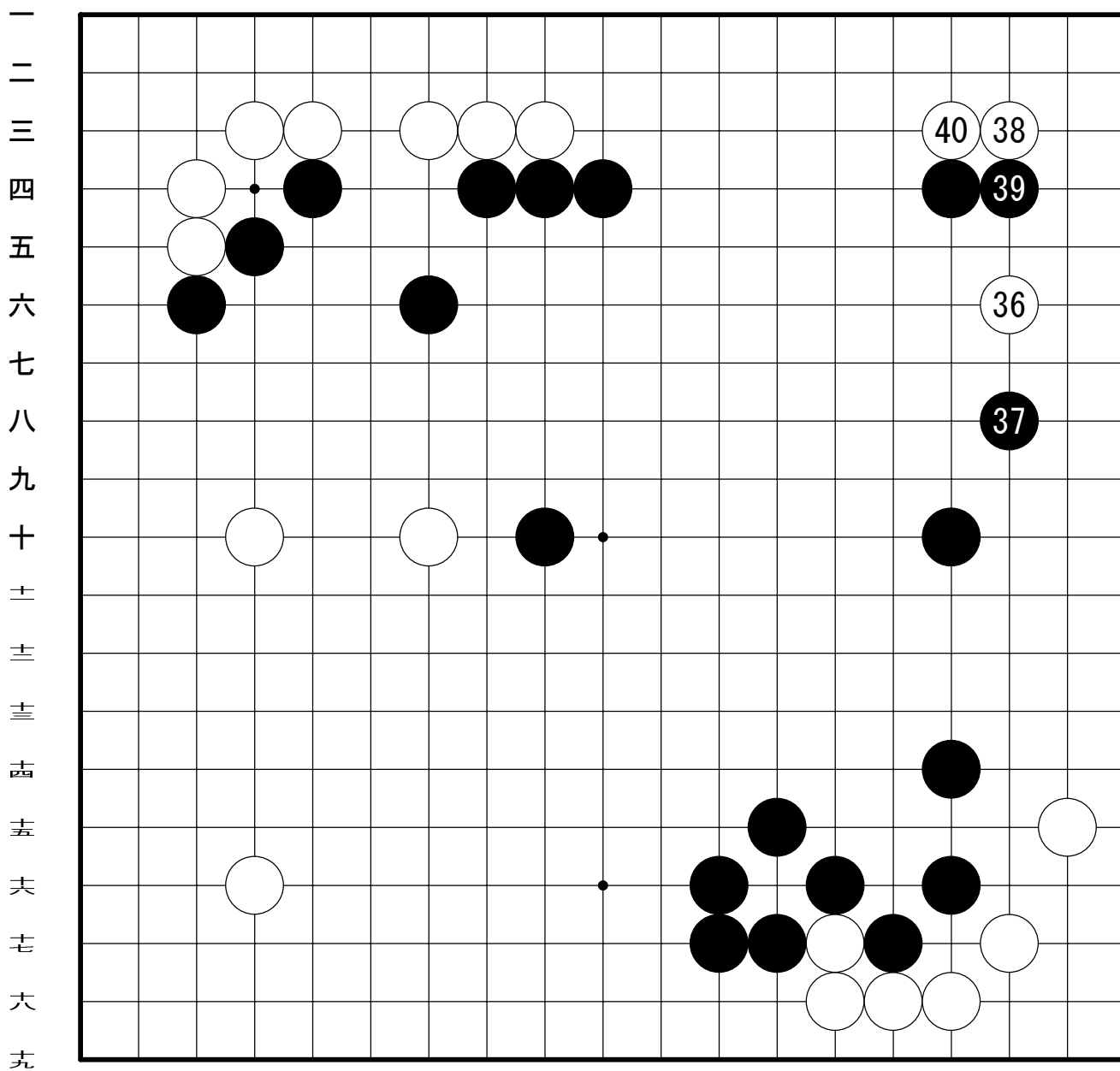
黒：0分 白：0分

記録者：

備考：

部分譜(36-40)

1 2 3 4 5 6 7 8 9 10 11 12 13 14 15 16 17 18 19



1988-09-03 第一回 世界囲碁選手権富士通杯 決勝戦

黒：武宮正樹 九段

於

白：林海峰 九段

持時間

コミ：5目半

総手数：165手 黒 中押し勝ち

消費時間

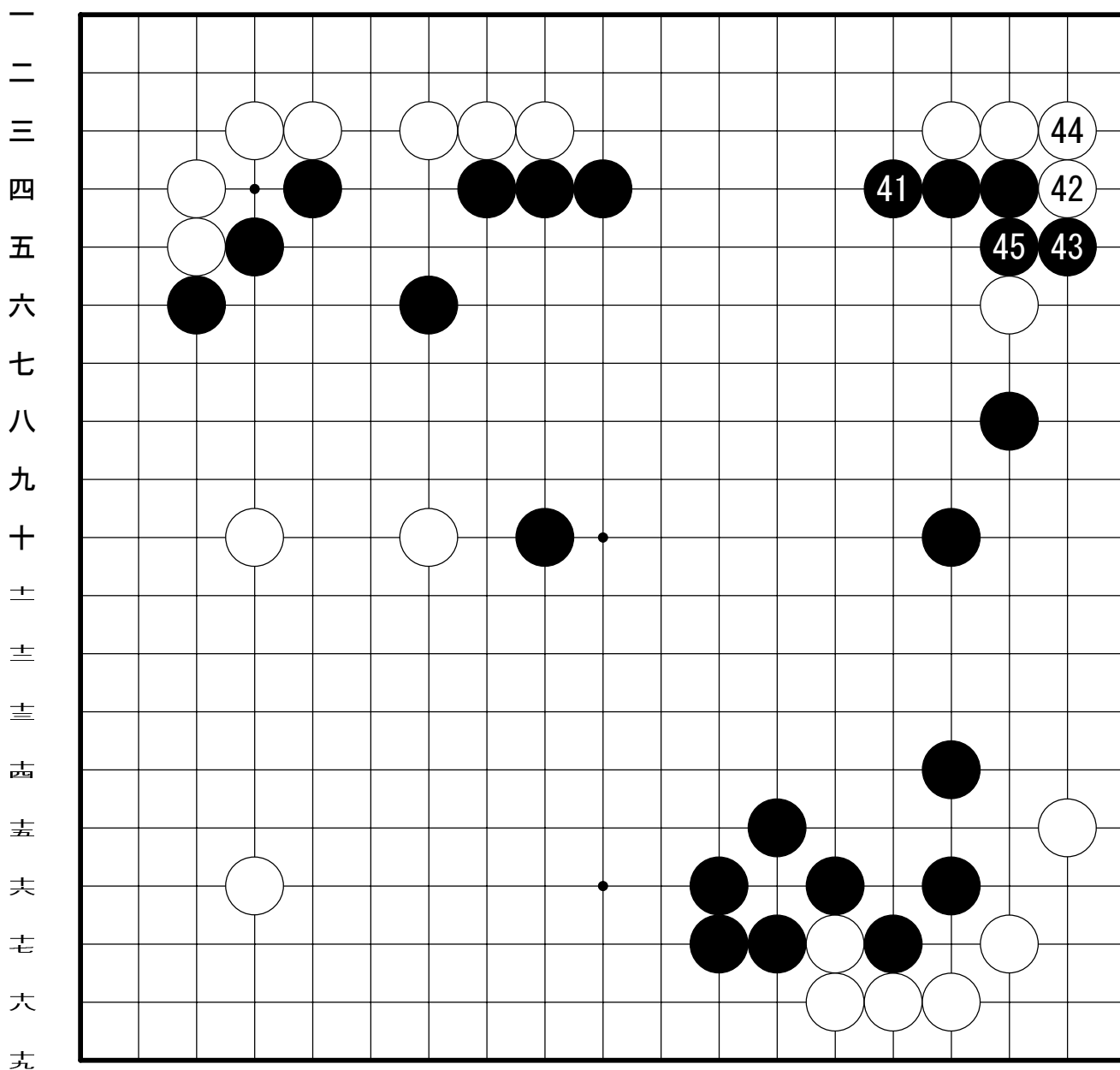
黒：0分 白：0分

記録者：

備考：

部分譜(41-45)

1 2 3 4 5 6 7 8 9 10 11 12 13 14 15 16 17 18 19



1988-09-03 第一回 世界囲碁選手権富士通杯 決勝戦

黒：武宮正樹 九段

於

白：林海峰 九段

持時間

コミ：5目半

総手数：165手 黒 中押し勝ち

消費時間

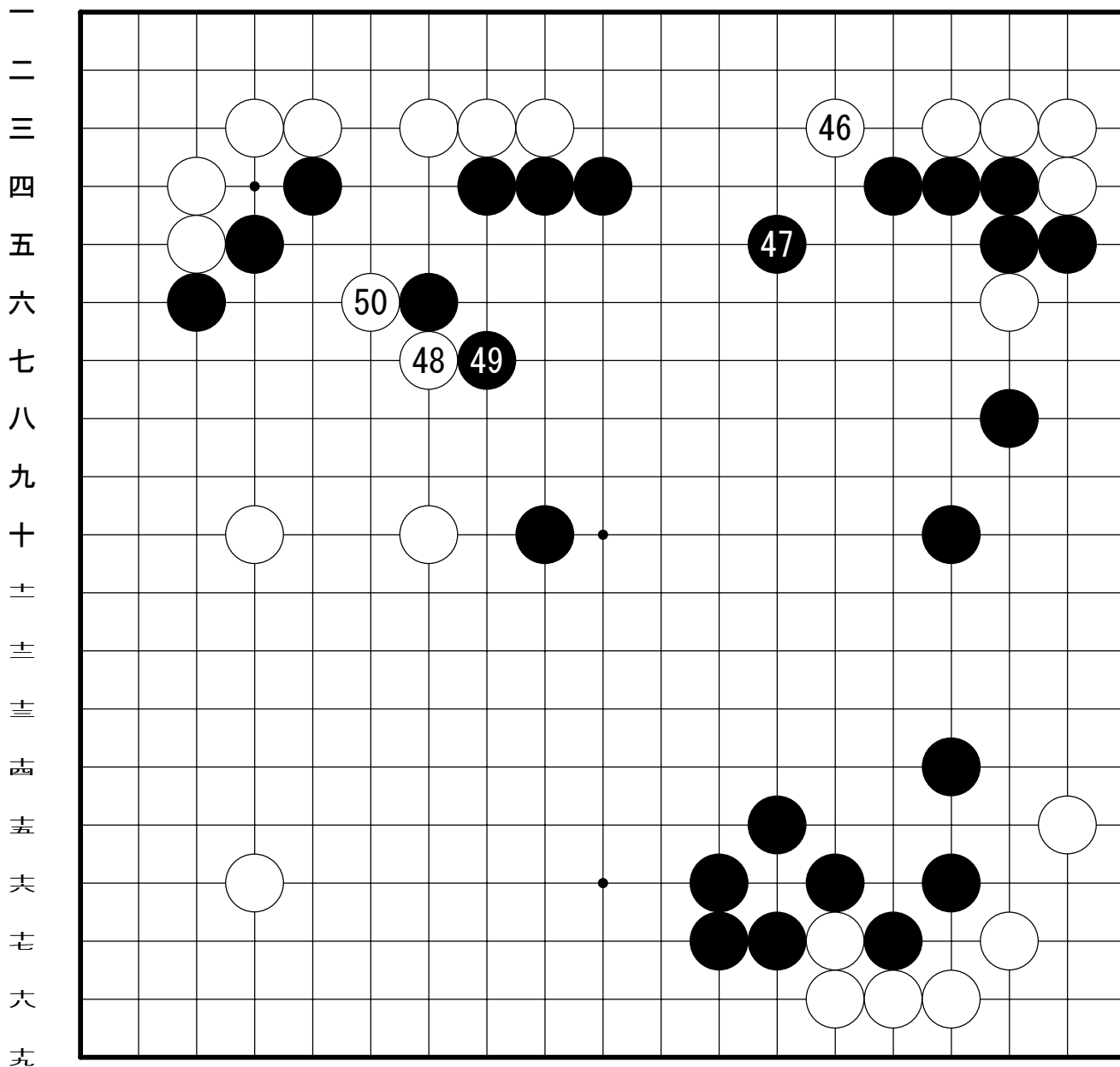
黒：0分 白：0分

記録者：

備考：

部分譜(46-50)

1 2 3 4 5 6 7 8 9 10 11 12 13 14 15 16 17 18 19



1988-09-03 第一回 世界囲碁選手権富士通杯 決勝戦

黒：武宮正樹 九段

於

白：林海峰 九段

持時間

コミ：5目半

総手数：165手 黒 中押し勝ち

消費時間

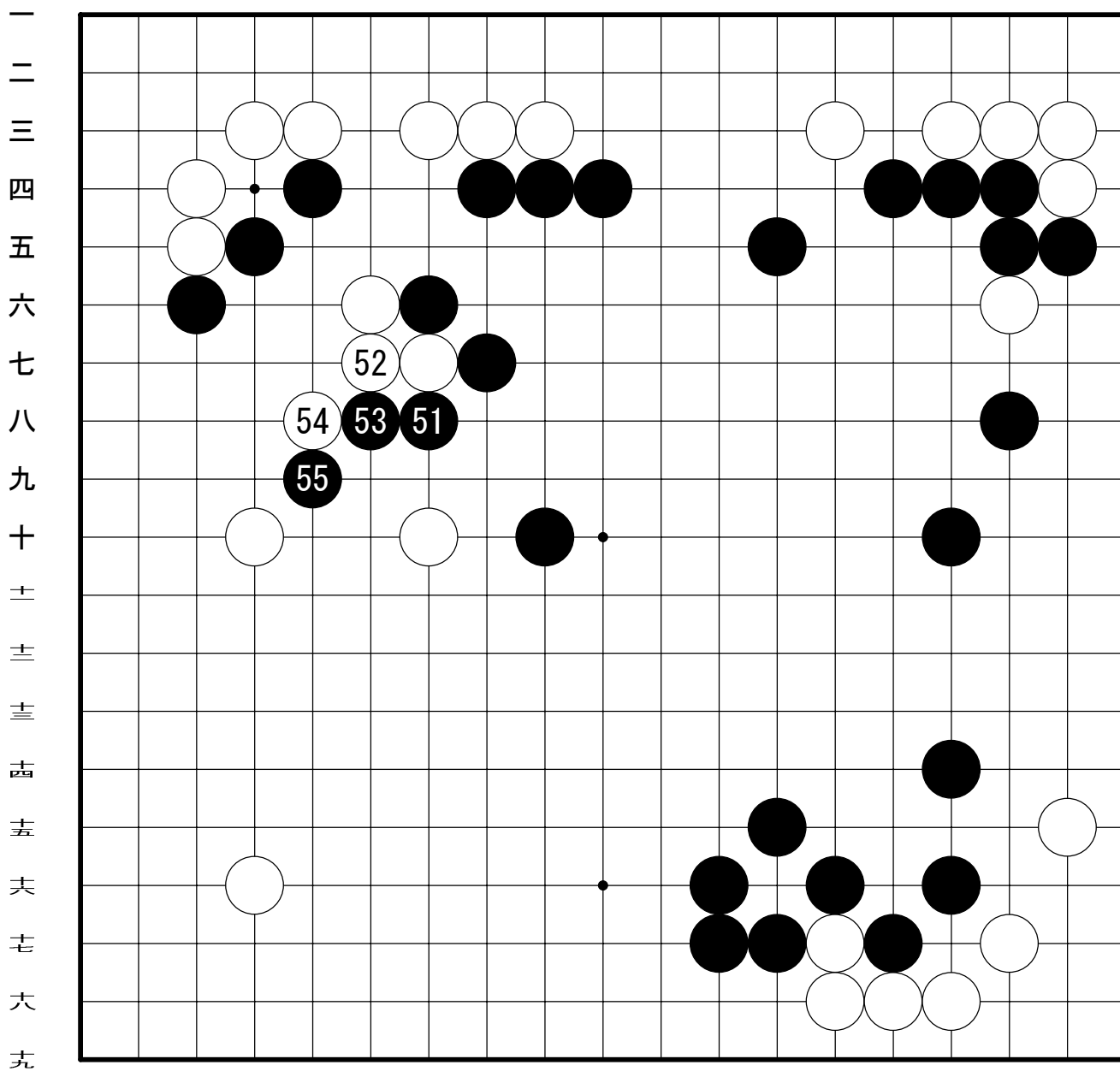
黒：0分 白：0分

記録者：

備考：

部分譜(51-55)

1 2 3 4 5 6 7 8 9 10 11 12 13 14 15 16 17 18 19



1988-09-03 第一回 世界囲碁選手権富士通杯 決勝戦

黒：武宮正樹 九段

於

白：林海峰 九段

持時間

コミ：5目半

総手数：165手 黒 中押し勝ち

消費時間

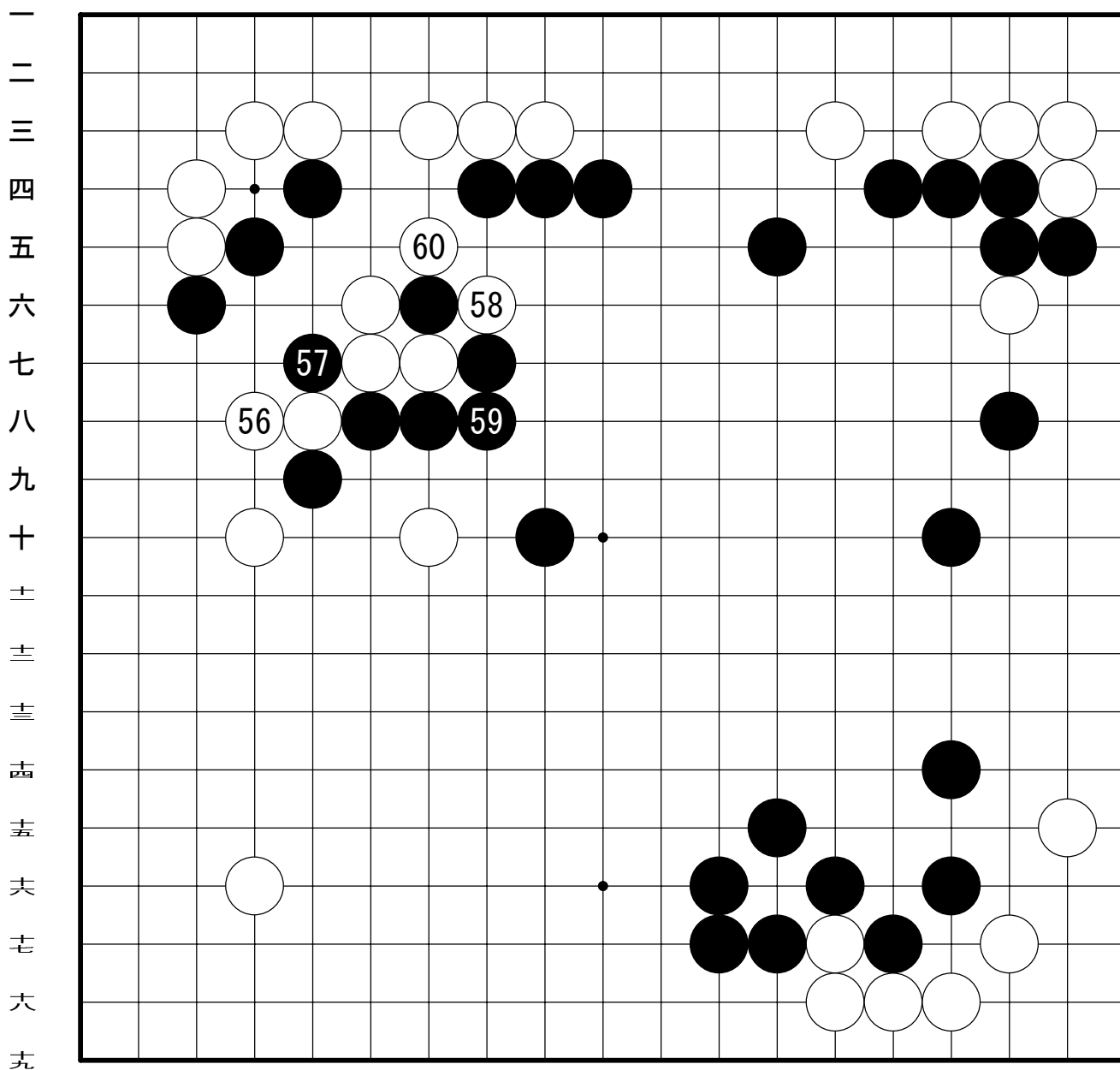
黒：0分 白：0分

記録者：

備考：

部分譜(56-60)

1 2 3 4 5 6 7 8 9 10 11 12 13 14 15 16 17 18 19



1988-09-03 第一回 世界囲碁選手権富士通杯 決勝戦

黒：武宮正樹 九段

於

白：林海峰 九段

持時間

コミ：5目半

総手数：165手 黒 中押し勝ち

消費時間

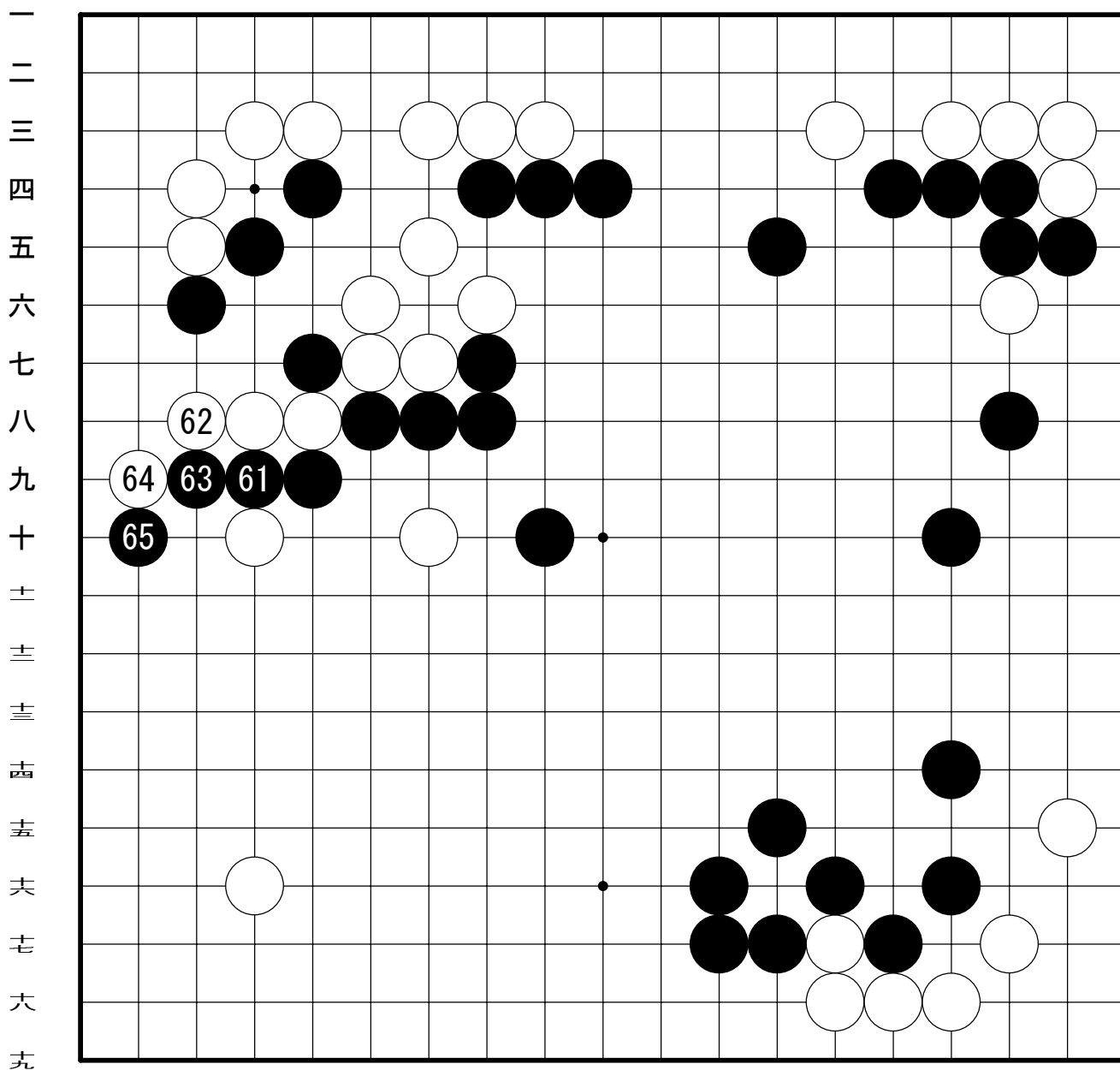
黒：0分 白：0分

記録者：

備考：

部分譜(61-65)

1 2 3 4 5 6 7 8 9 10 11 12 13 14 15 16 17 18 19



1988-09-03 第一回 世界囲碁選手権富士通杯 決勝戦

黒：武宮正樹 九段

於

白：林海峰 九段

持時間

コミ：5目半

総手数：165手 黒 中押し勝ち

消費時間

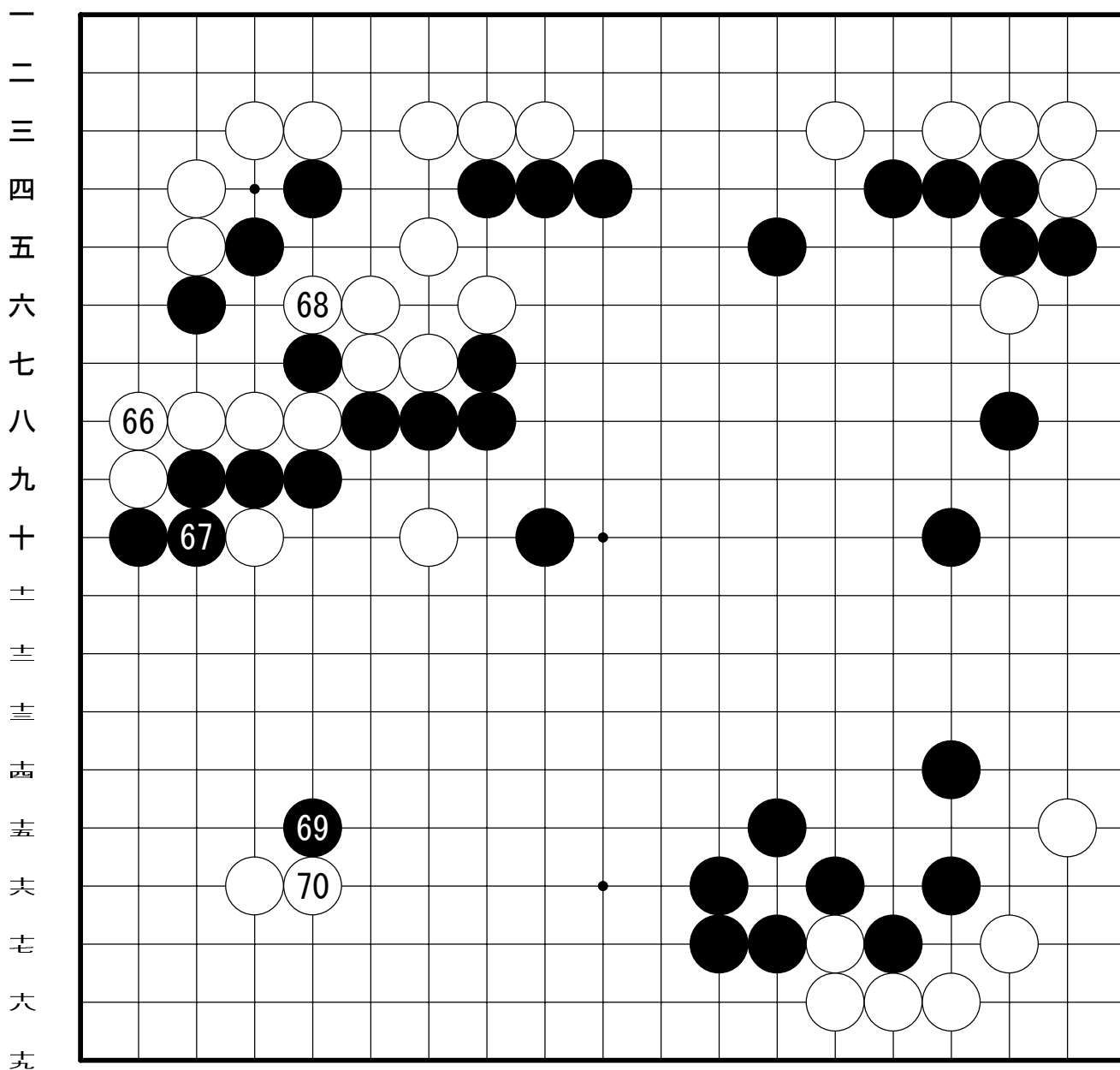
黒：0分 白：0分

記録者：

備考：

部分譜(66-70)

1 2 3 4 5 6 7 8 9 10 11 12 13 14 15 16 17 18 19



1988-09-03 第一回 世界囲碁選手権富士通杯 決勝戦

黒：武宮正樹 九段

於

白：林海峰 九段

持時間

コミ：5目半

総手数：165手 黒 中押し勝ち

消費時間

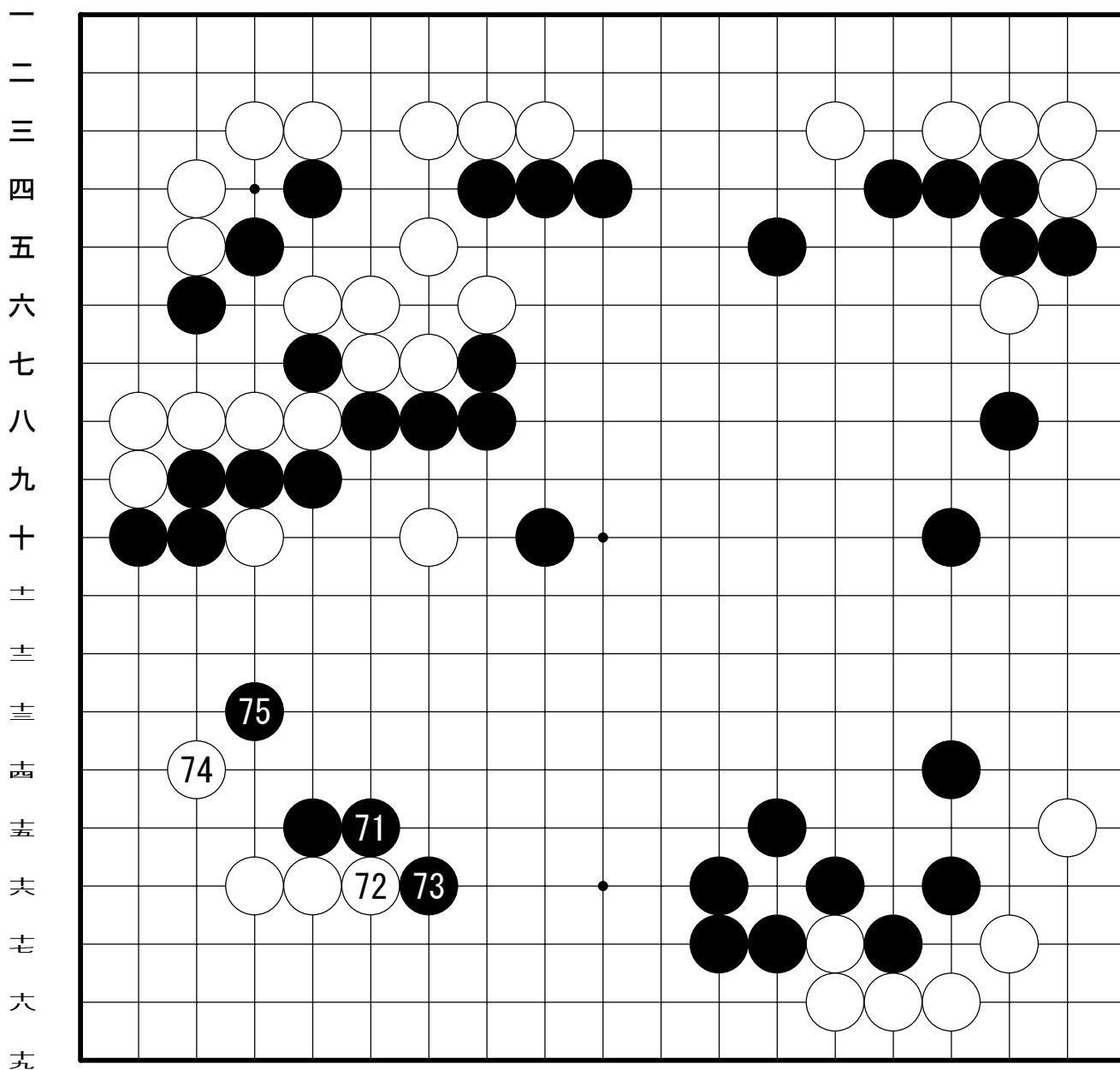
黒：0分 白：0分

記録者：

備考：

部分譜(71-75)

1 2 3 4 5 6 7 8 9 10 11 12 13 14 15 16 17 18 19



1988-09-03 第一回 世界囲碁選手権富士通杯 決勝戦

黒：武宮正樹 九段

於

白：林海峰 九段

持時間

コミ：5目半

総手数：165手 黒 中押し勝ち

消費時間

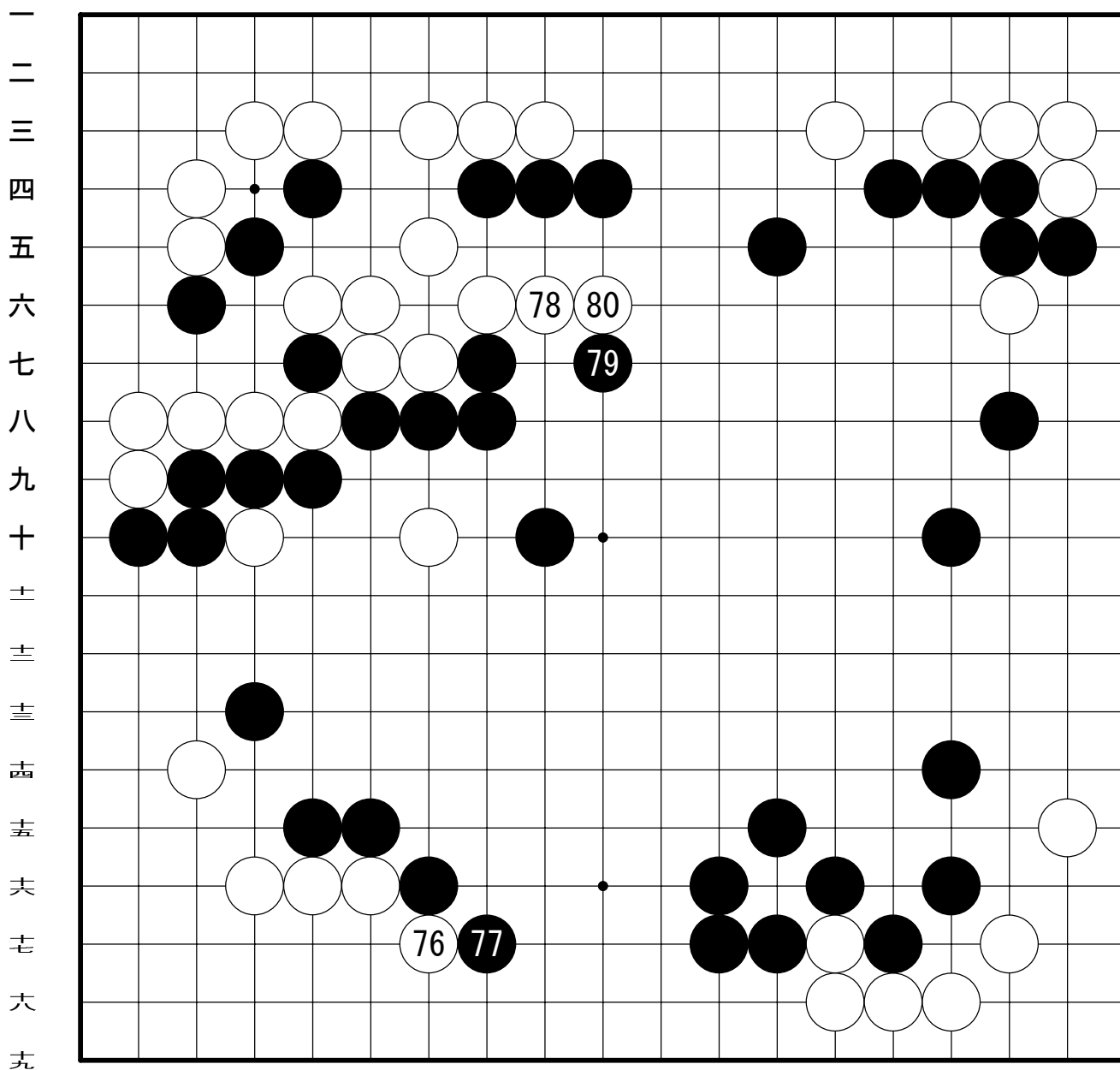
黒：0分 白：0分

記録者：

備考：

部分譜(76-80)

1 2 3 4 5 6 7 8 9 10 11 12 13 14 15 16 17 18 19



1988-09-03 第一回 世界囲碁選手権富士通杯 決勝戦

黒：武宮正樹 九段

於

白：林海峰 九段

持時間

コミ：5目半

総手数：165手 黒 中押し勝ち

消費時間

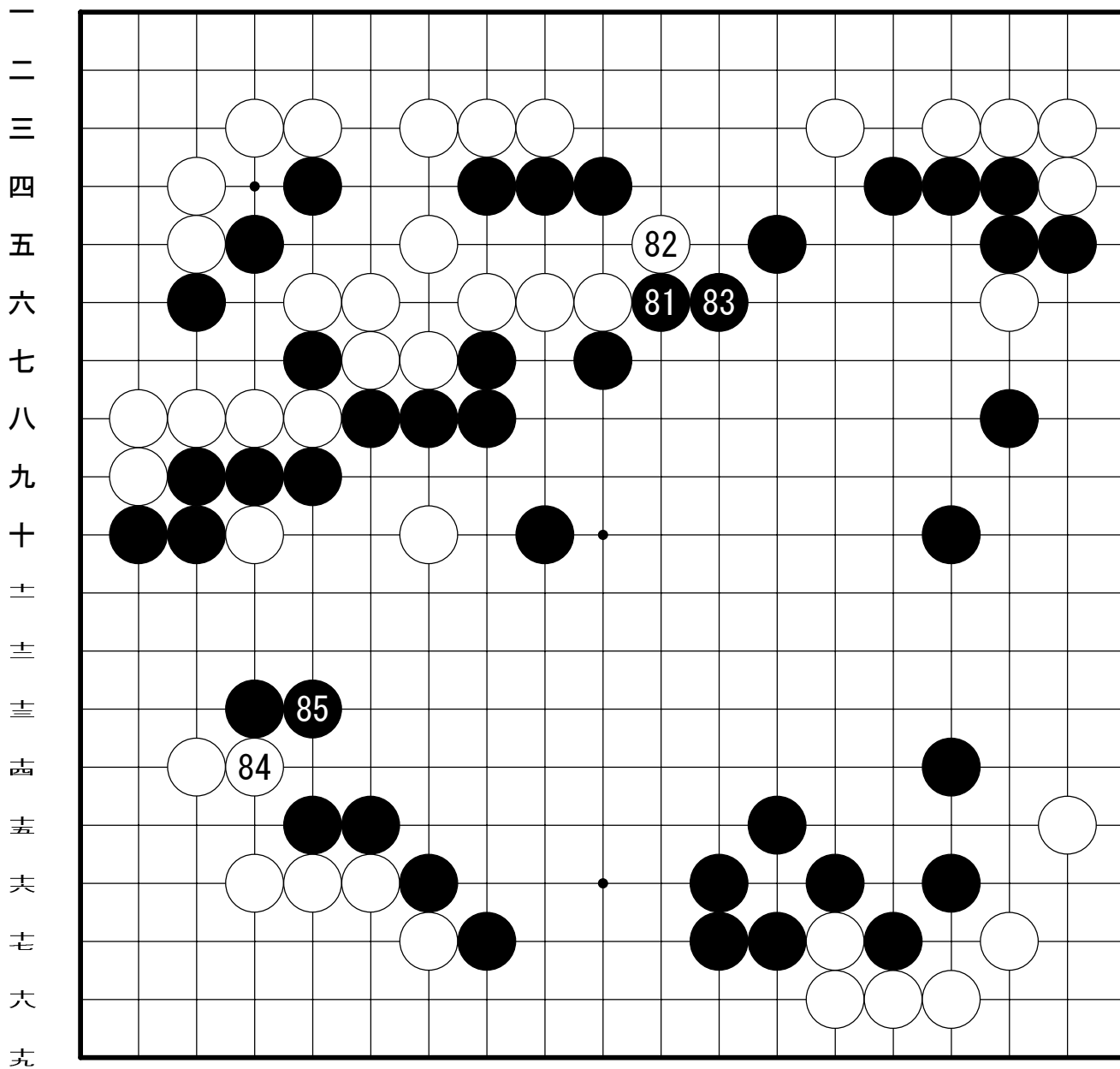
黒：0分 白：0分

記録者：

備考：

部分譜(81-85)

1 2 3 4 5 6 7 8 9 10 11 12 13 14 15 16 17 18 19



1988-09-03 第一回 世界囲碁選手権富士通杯 決勝戦

黒：武宮正樹 九段

於

白：林海峰 九段

持時間

コミ：5目半

総手数：165手 黒 中押し勝ち

消費時間

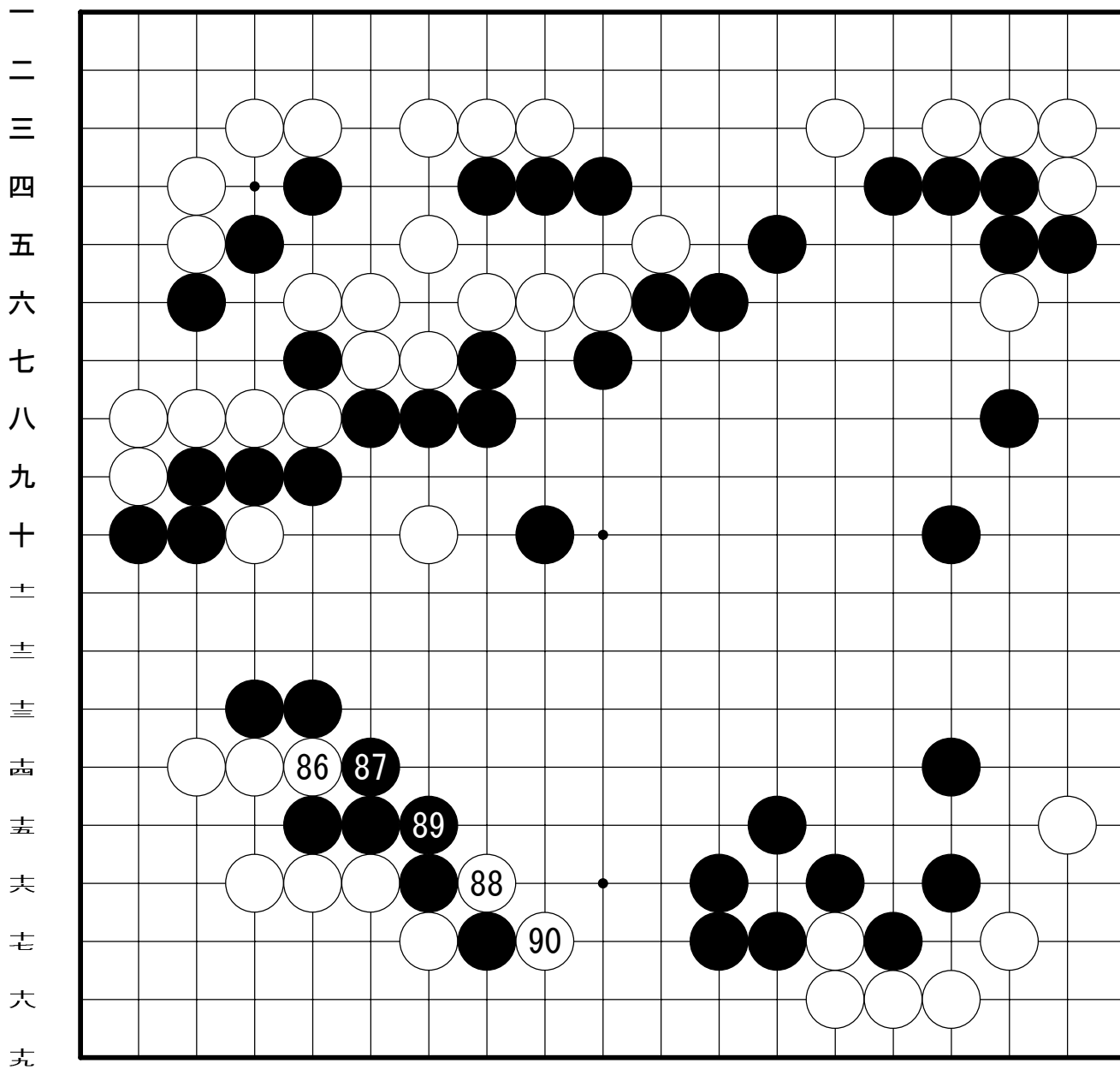
黒：0分 白：0分

記録者：

備考：

部分譜(86-90)

1 2 3 4 5 6 7 8 9 10 11 12 13 14 15 16 17 18 19



1988-09-03 第一回 世界囲碁選手権富士通杯 決勝戦

黒：武宮正樹 九段

於

白：林海峰 九段

持時間

コミ：5目半

総手数：165手 黒 中押し勝ち

消費時間

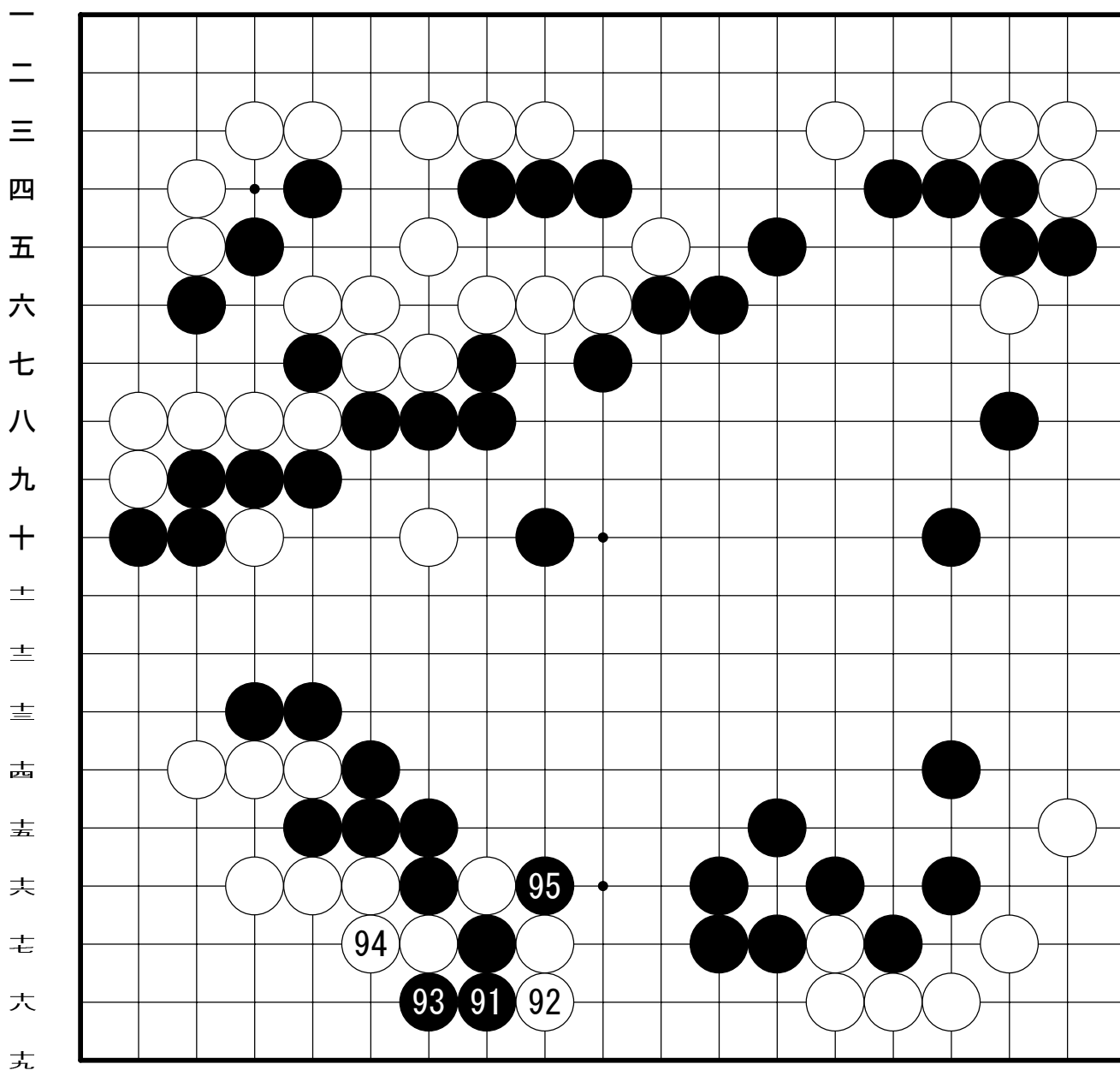
黒：0分 白：0分

記録者：

備考：

部分譜(91-95)

1 2 3 4 5 6 7 8 9 10 11 12 13 14 15 16 17 18 19



1988-09-03 第一回 世界囲碁選手権富士通杯 決勝戦

黒：武宮正樹 九段

於

白：林海峰 九段

持時間

コミ：5目半

総手数：165手 黒 中押し勝ち

消費時間

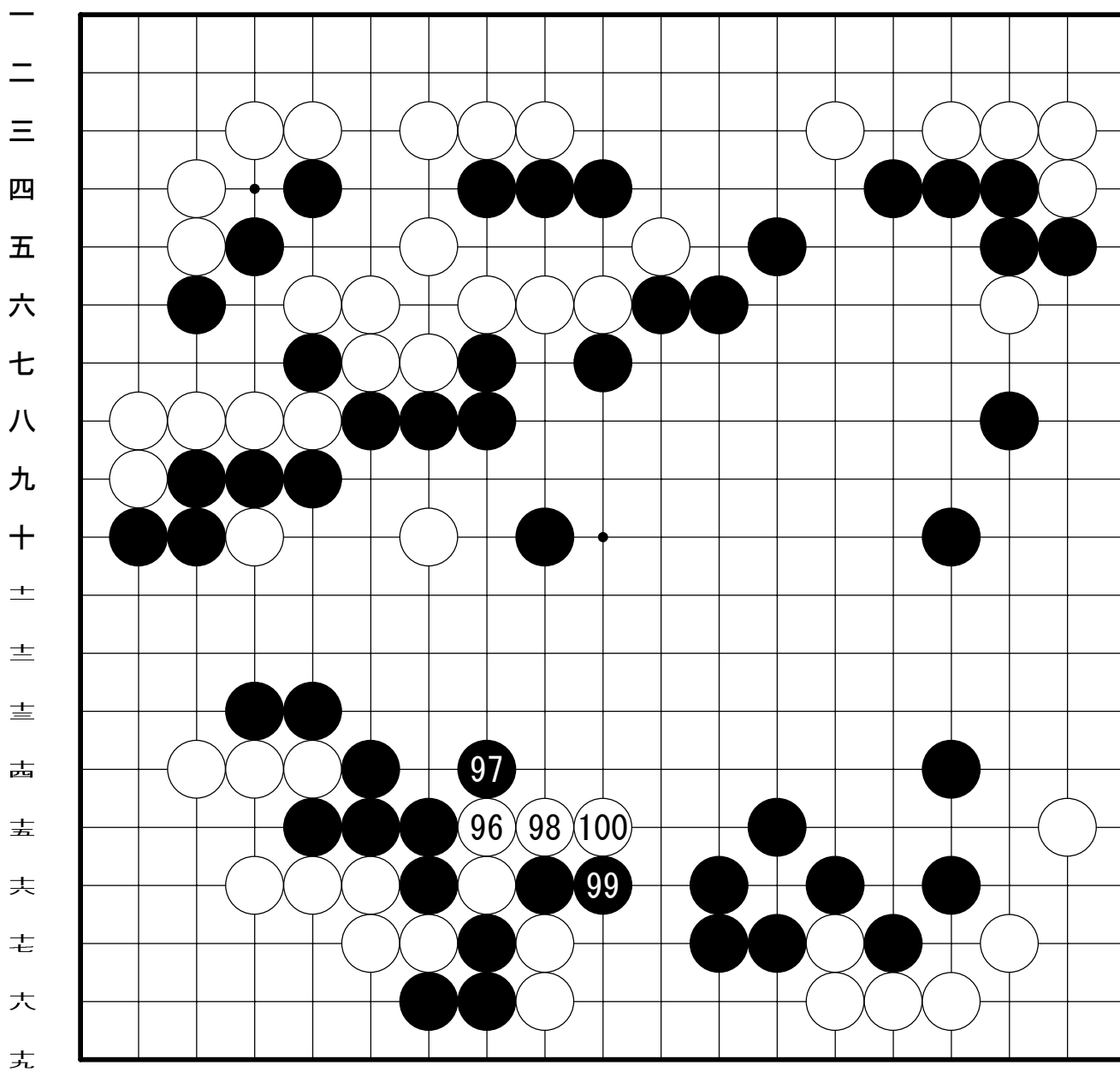
黒：0分 白：0分

記録者：

備考：

部分譜(96-100)

1 2 3 4 5 6 7 8 9 10 11 12 13 14 15 16 17 18 19



1988-09-03 第一回 世界囲碁選手権富士通杯 決勝戦

黒：武宮正樹 九段

於

白：林海峰 九段

持時間

コミ：5目半

総手数：165手 黒 中押し勝ち

消費時間

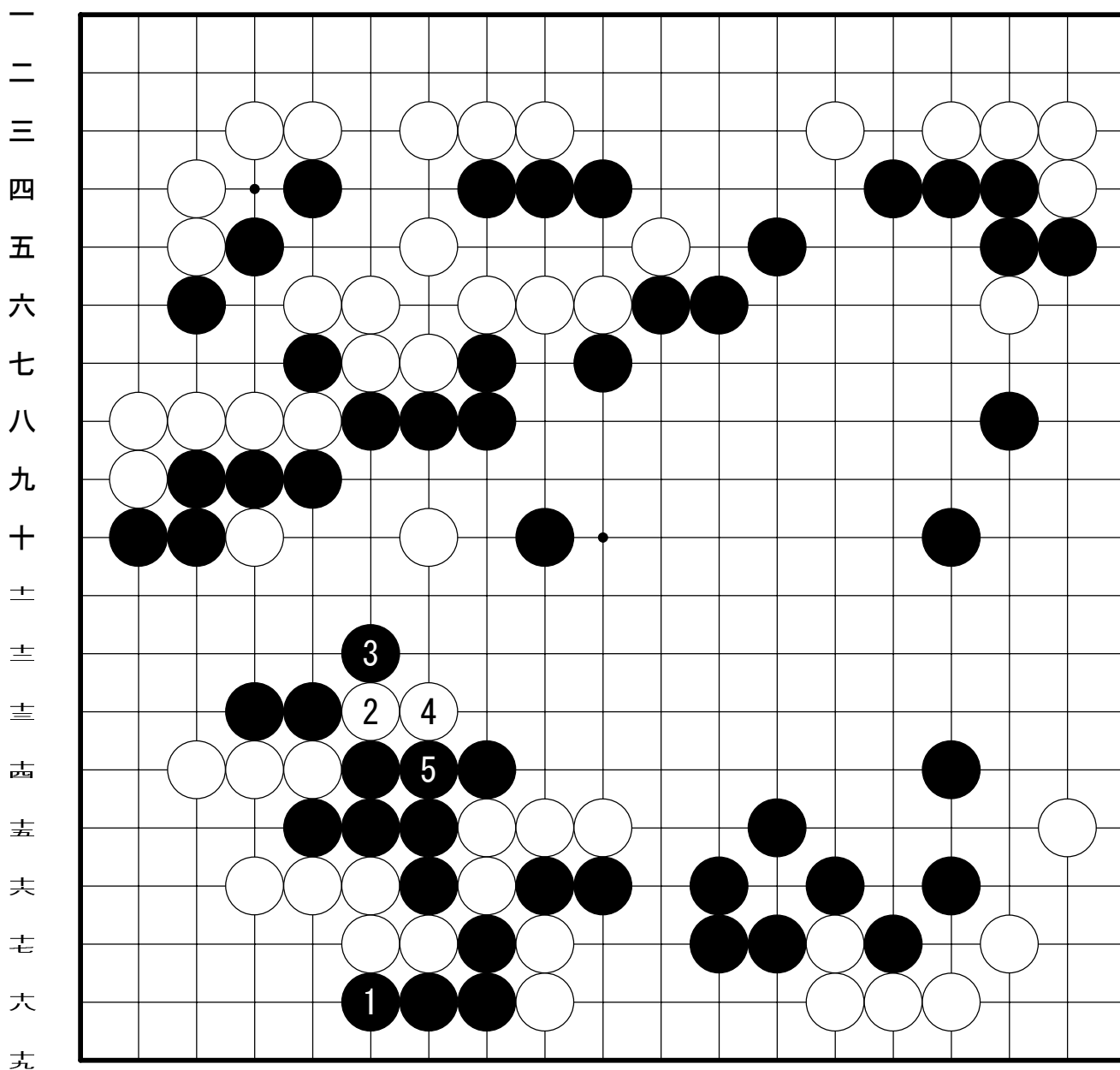
黒：0分 白：0分

記録者：

備考：

部分譜(101-105)

1 2 3 4 5 6 7 8 9 10 11 12 13 14 15 16 17 18 19



1988-09-03 第一回 世界囲碁選手権富士通杯 決勝戦

黒：武宮正樹 九段

於

白：林海峰 九段

持時間

コミ：5目半

総手数：165手 黒 中押し勝ち

消費時間

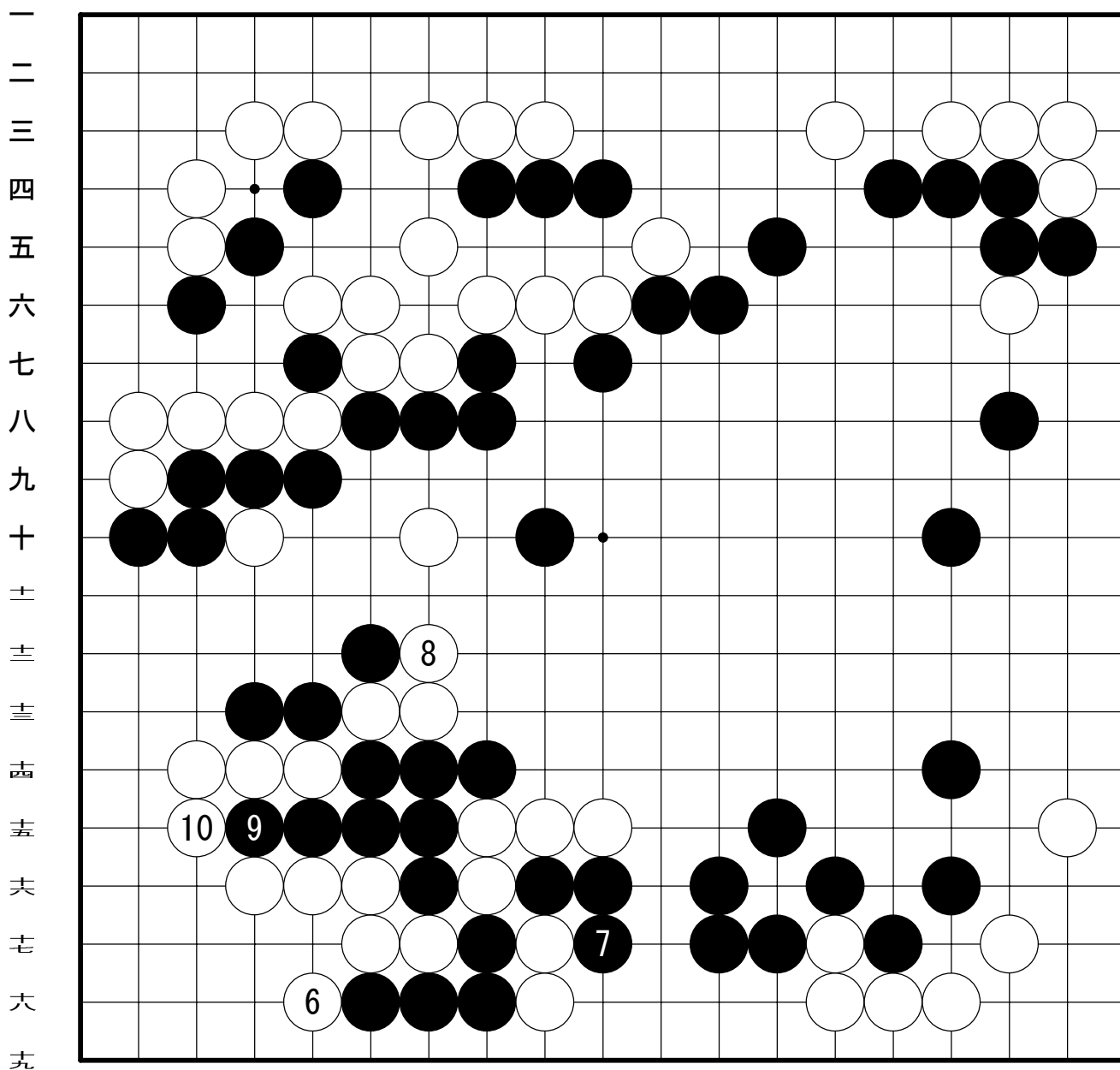
黒：0分 白：0分

記録者：

備考：

部分譜(106-110)

1 2 3 4 5 6 7 8 9 10 11 12 13 14 15 16 17 18 19



1988-09-03 第一回 世界囲碁選手権富士通杯 決勝戦

黒：武宮正樹 九段

於

白：林海峰 九段

持時間

コミ：5目半

総手数：165手 黒 中押し勝ち

消費時間

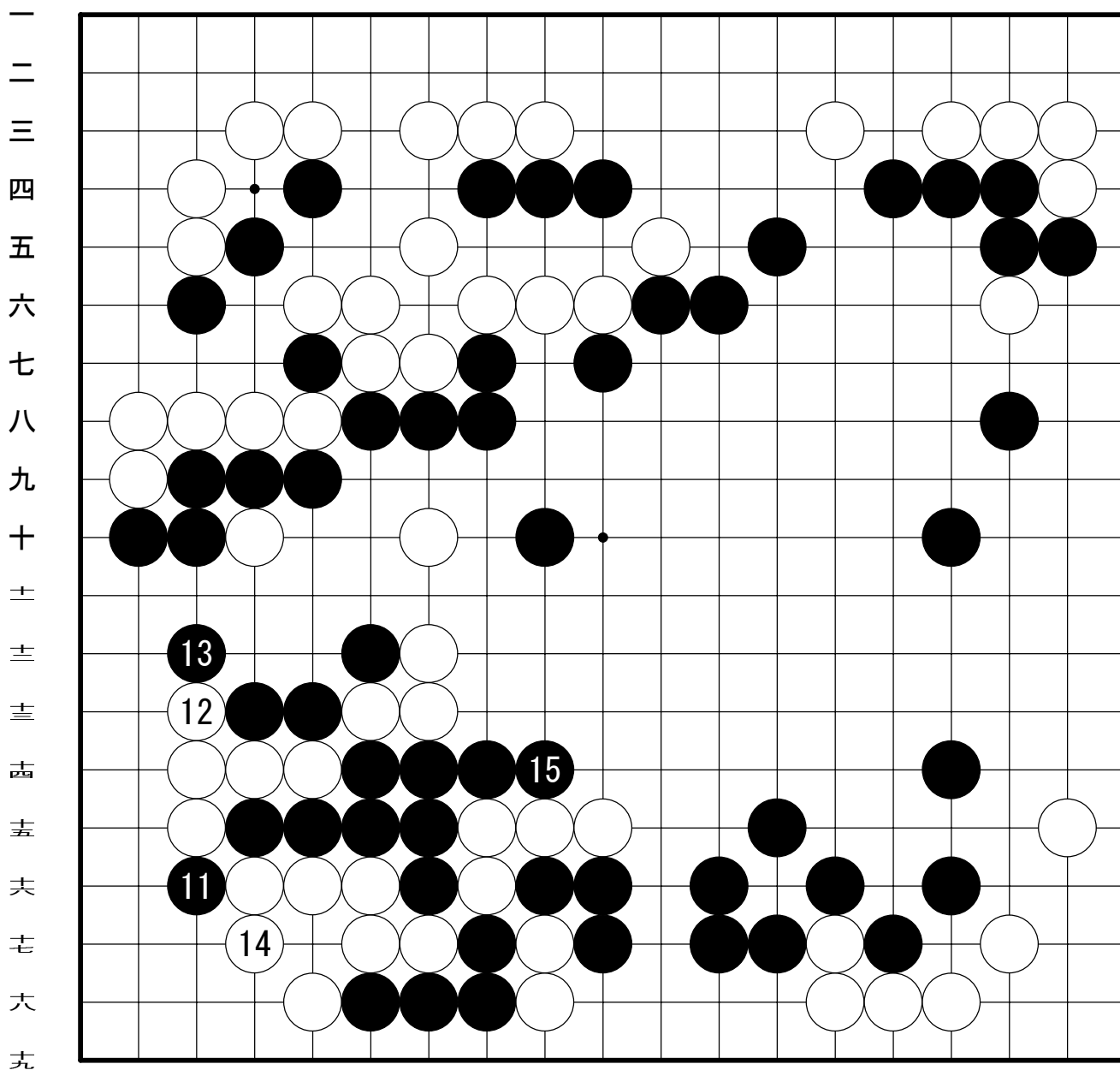
黒：0分 白：0分

記録者：

備考：

部分譜(111-115)

1 2 3 4 5 6 7 8 9 10 11 12 13 14 15 16 17 18 19



1988-09-03 第一回 世界囲碁選手権富士通杯 決勝戦

黒：武宮正樹 九段

於

白：林海峰 九段

持時間

コミ：5目半

総手数：165手 黒 中押し勝ち

消費時間

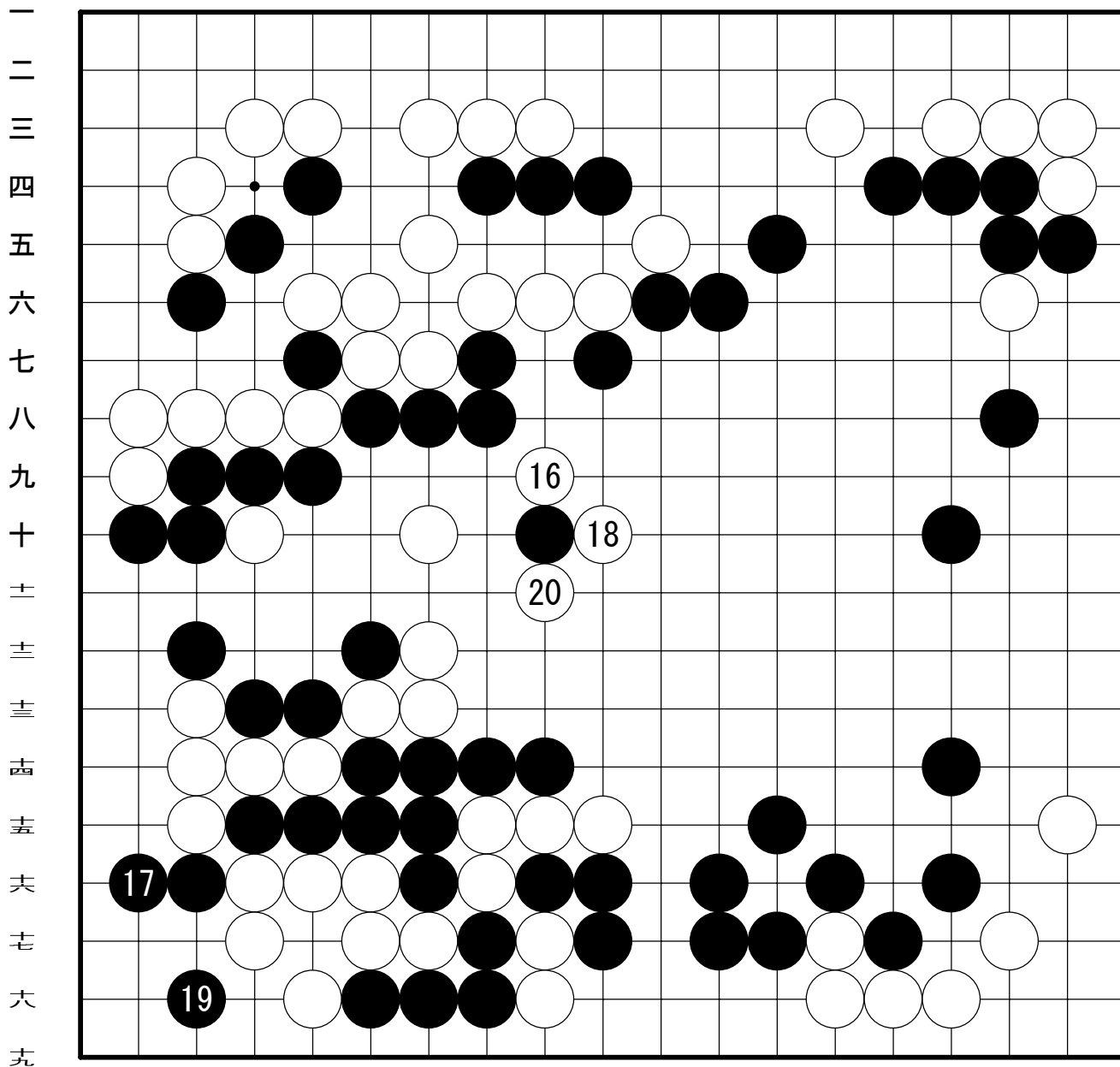
黒：0分 白：0分

記録者：

備考：

部分譜(116-120)

1 2 3 4 5 6 7 8 9 10 11 12 13 14 15 16 17 18 19



1988-09-03 第一回 世界囲碁選手権富士通杯 決勝戦

黒：武宮正樹 九段

於

白：林海峰 九段

持時間

コミ：5目半

総手数：165手 黒 中押し勝ち

消費時間

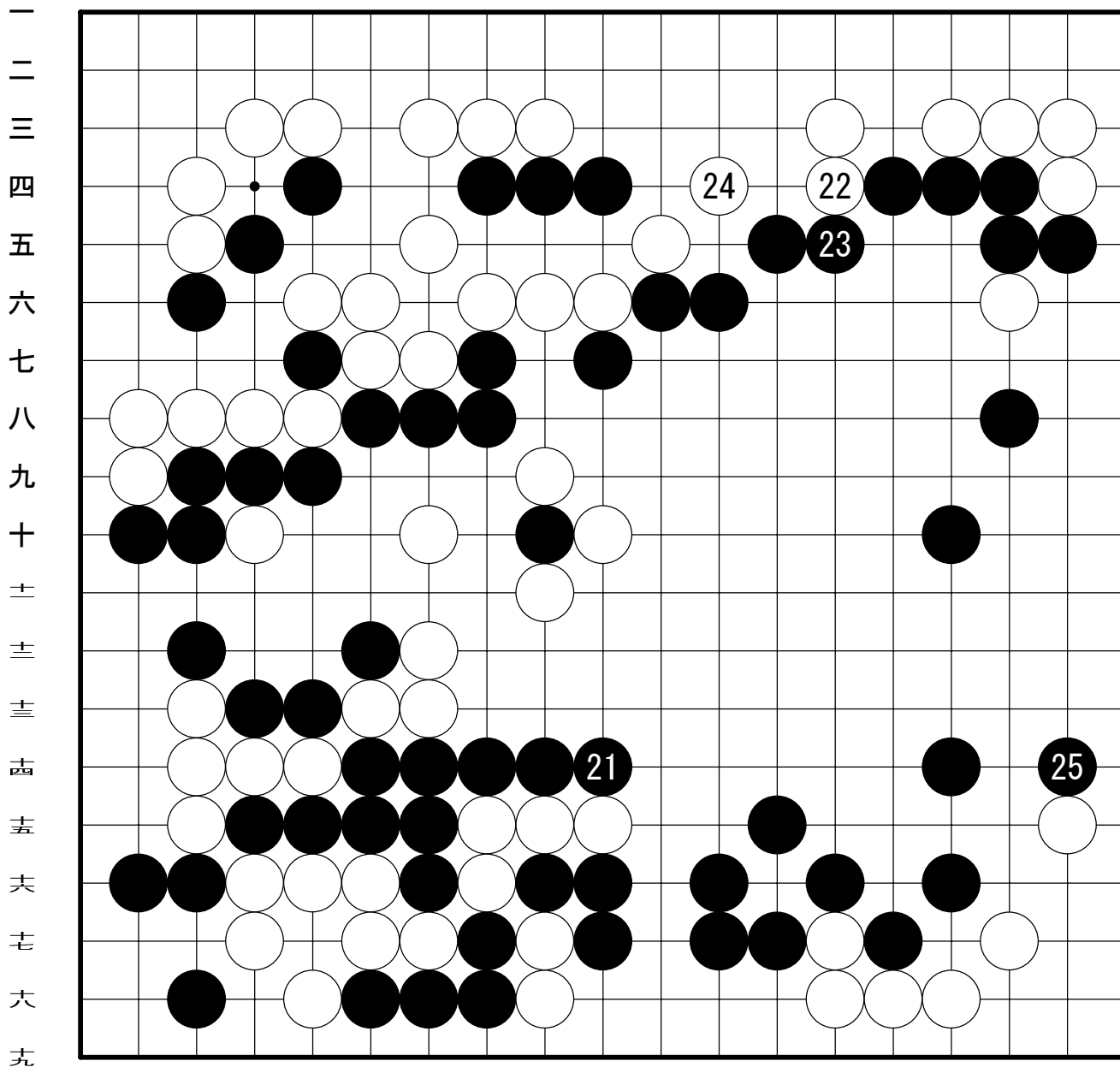
黒：0分 白：0分

記録者：

備考：

部分譜(121-125)

1 2 3 4 5 6 7 8 9 10 11 12 13 14 15 16 17 18 19



1988-09-03 第一回 世界囲碁選手権富士通杯 決勝戦

黒：武宮正樹 九段

於

白：林海峰 九段

持時間

コミ：5目半

総手数：165手 黒 中押し勝ち

消費時間

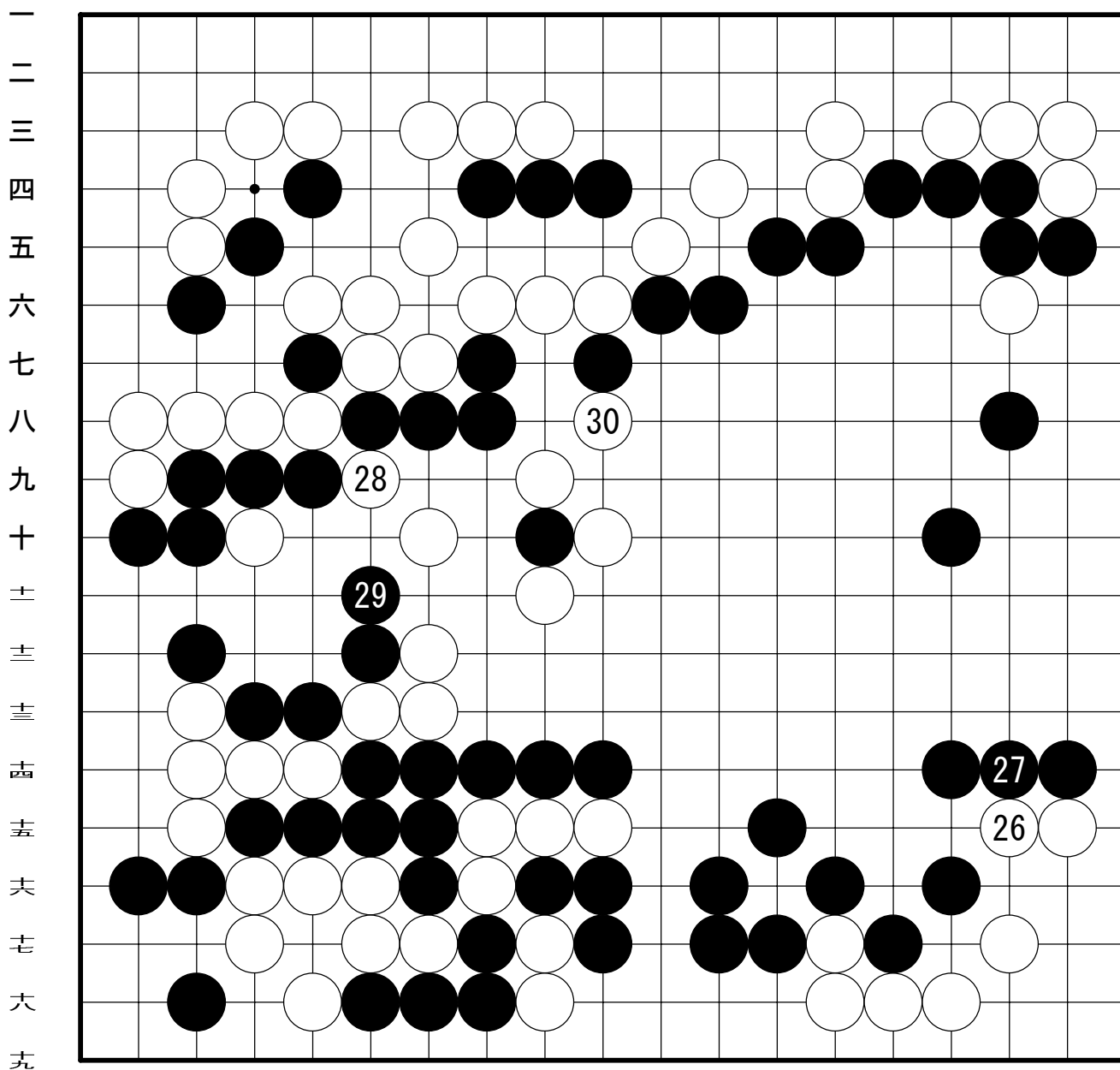
黒：0分 白：0分

記録者：

備考：

部分譜(126-130)

1 2 3 4 5 6 7 8 9 10 11 12 13 14 15 16 17 18 19



1988-09-03 第一回 世界囲碁選手権富士通杯 決勝戦

黒：武宮正樹 九段

於

白：林海峰 九段

持時間

コミ：5目半

総手数：165手 黒 中押し勝ち

消費時間

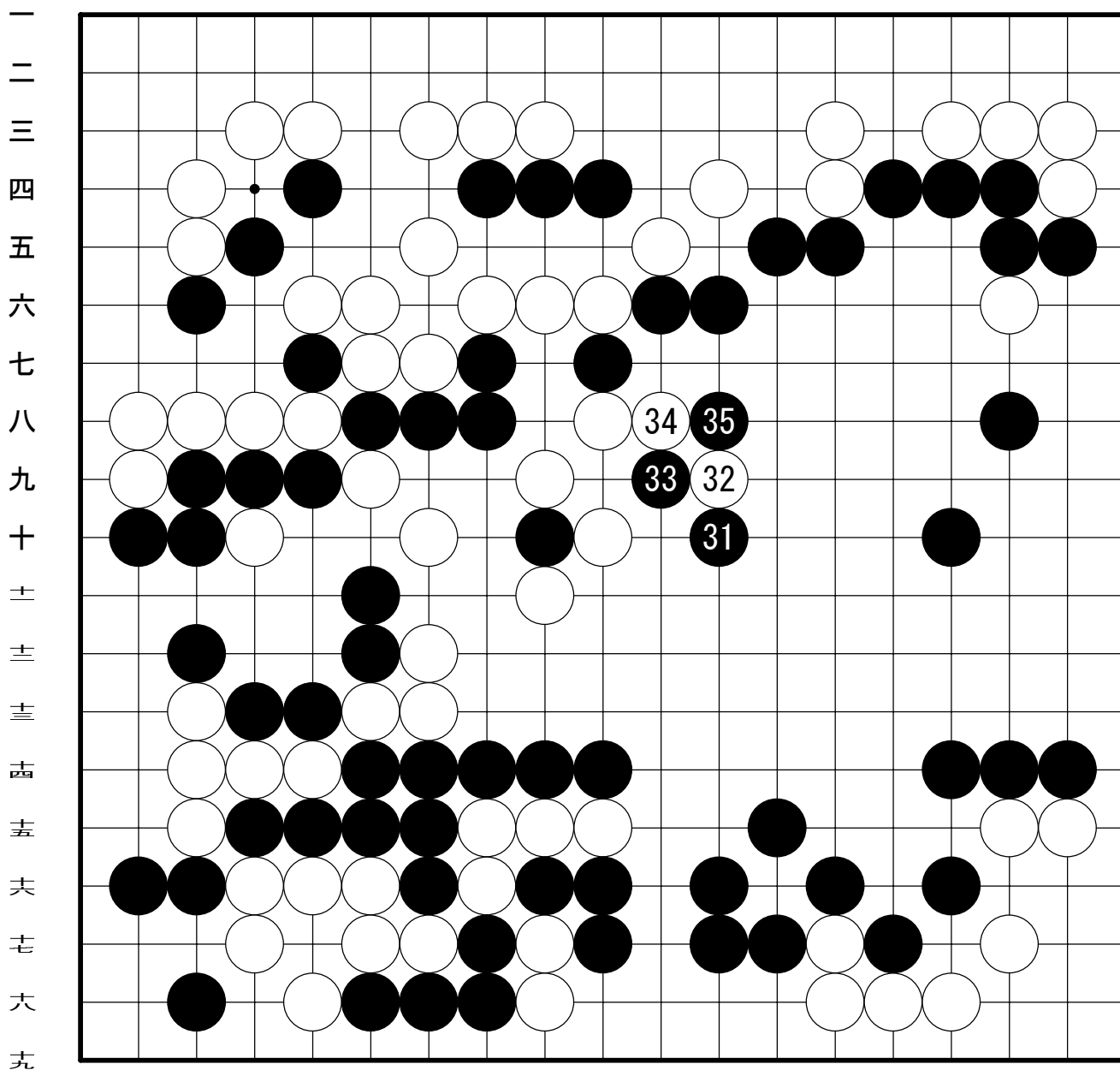
黒：0分 白：0分

記録者：

備考：

部分譜(131-135)

1 2 3 4 5 6 7 8 9 10 11 12 13 14 15 16 17 18 19



1988-09-03 第一回 世界囲碁選手権富士通杯 決勝戦

黒：武宮正樹 九段

於

白：林海峰 九段

持時間

コミ：5目半

総手数：165手 黒 中押し勝ち

消費時間

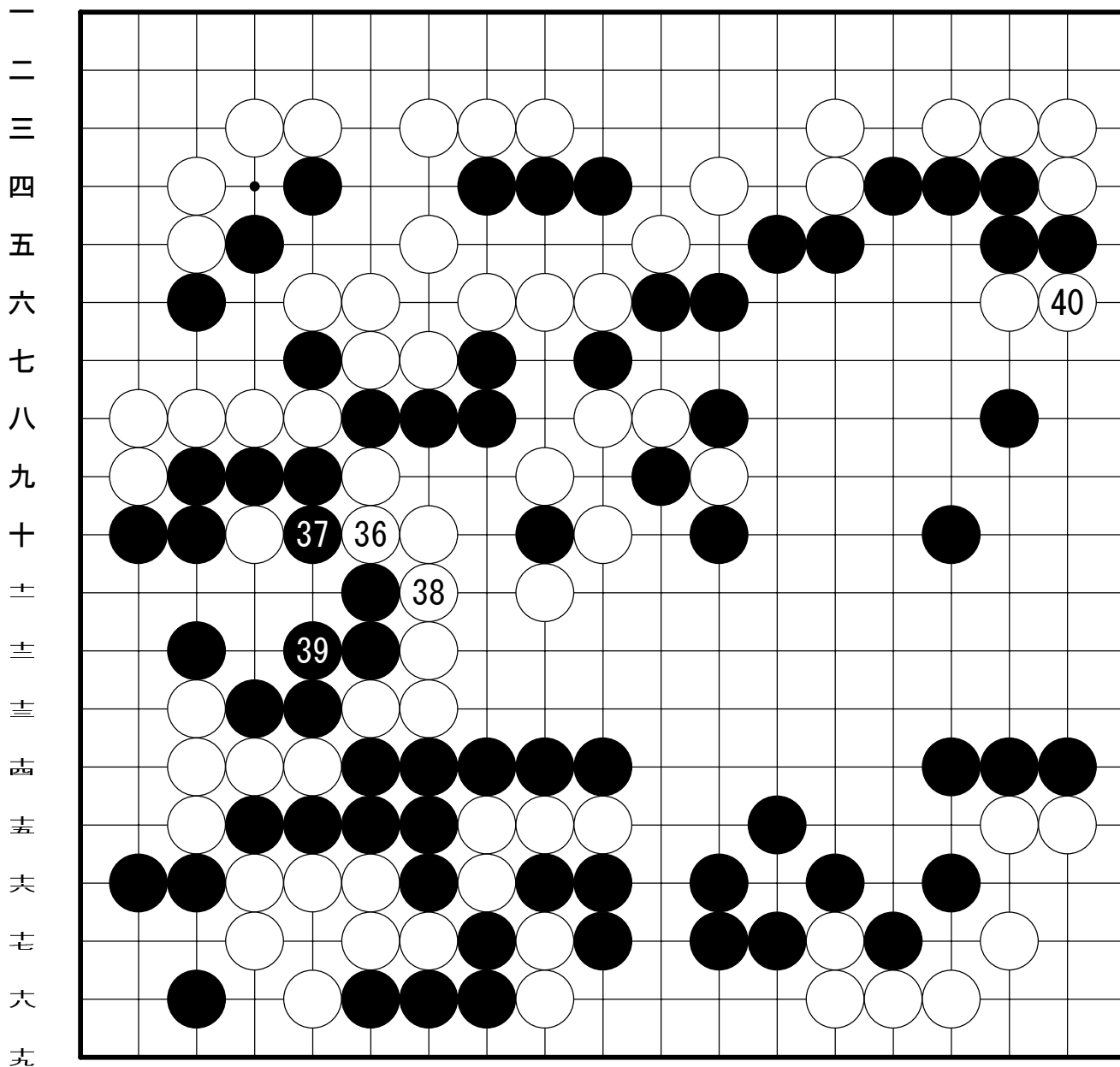
黒：0分 白：0分

記録者：

備考：

部分譜(136-140)

1 2 3 4 5 6 7 8 9 10 11 12 13 14 15 16 17 18 19



1988-09-03 第一回 世界囲碁選手権富士通杯 決勝戦

黒：武宮正樹 九段

於

白：林海峰 九段

持時間

コミ：5目半

総手数：165手 黒 中押し勝ち

消費時間

黒：0分 白：0分

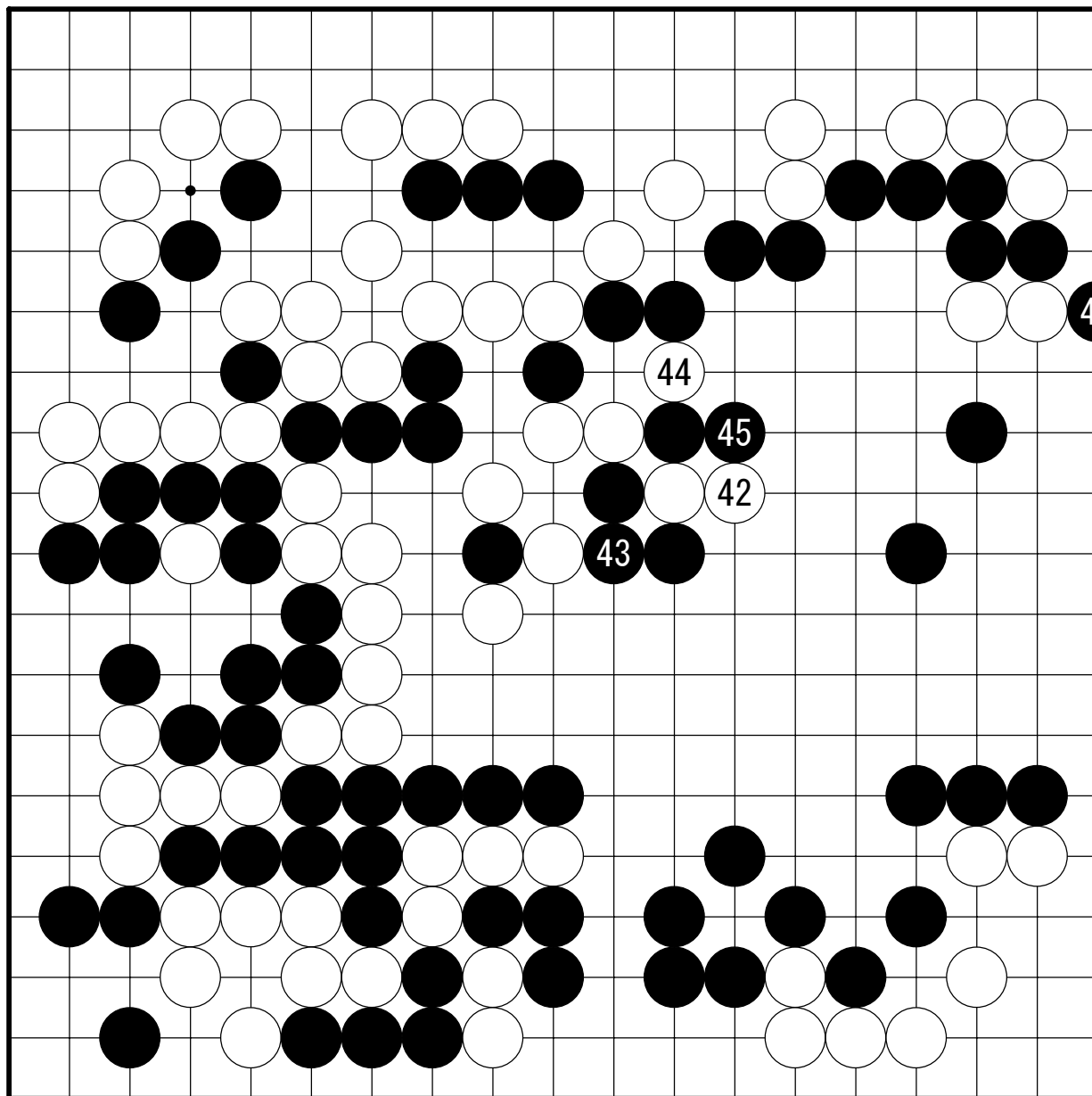
記録者：

備考：

部分譜(141-145)

1 2 3 4 5 6 7 8 9 10 11 12 13 14 15 16 17 18 19

一
二
三
四
五
六
七
八
九
十
十一
十二
十三
十四
十五
十六
十七
十八
十九



1988-09-03 第一回 世界囲碁選手権富士通杯 決勝戦

黒：武宮正樹 九段

於

白：林海峰 九段

持時間

コミ：5目半

総手数：165手 黒 中押し勝ち

消費時間

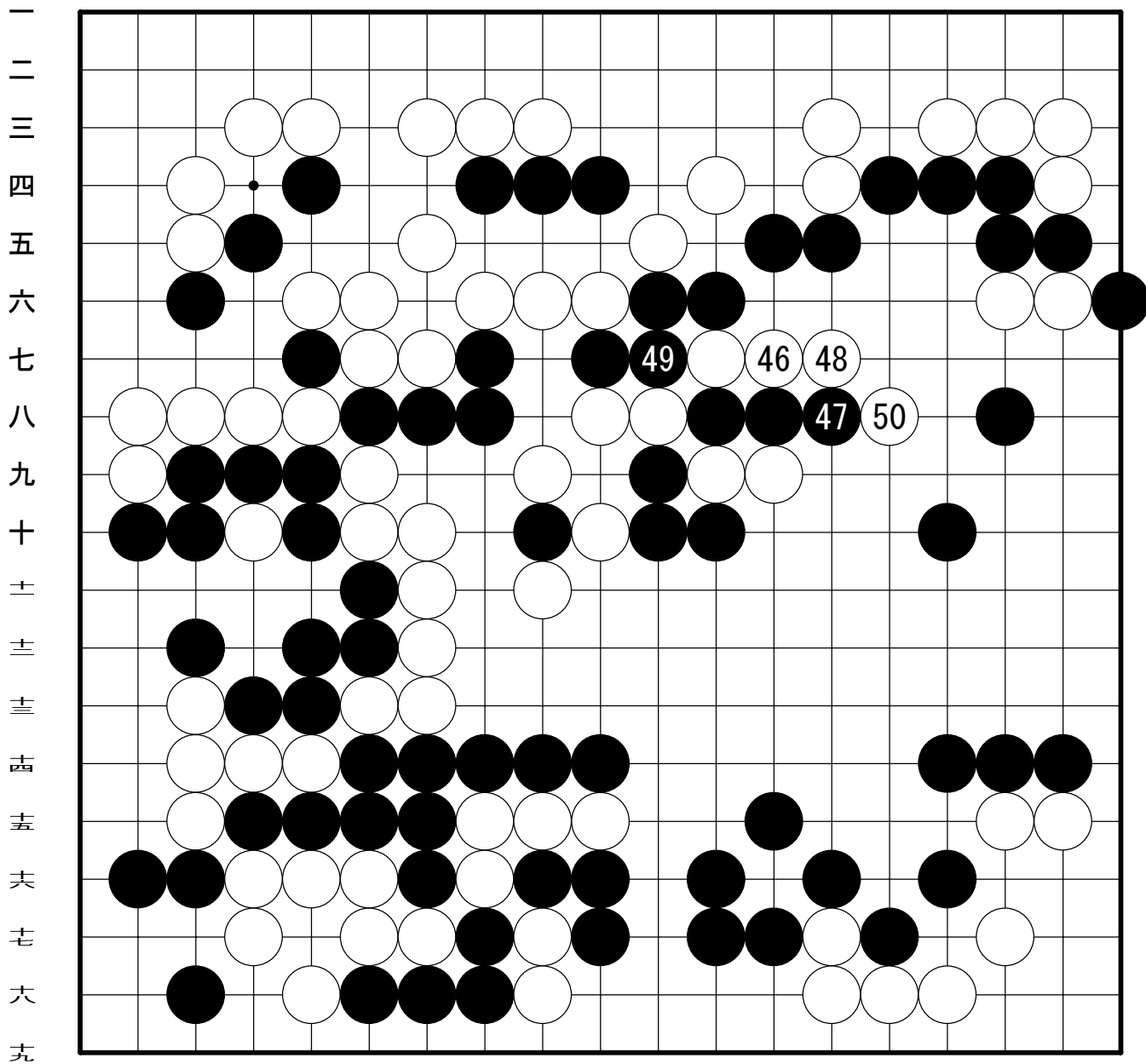
黒：0分 白：0分

記録者：

備考：

部分譜(146-150)

1 2 3 4 5 6 7 8 9 10 11 12 13 14 15 16 17 18 19



1988-09-03 第一回 世界囲碁選手権富士通杯 決勝戦

黒：武宮正樹 九段

於

白：林海峰 九段

持時間

コミ：5目半

総手数：165手 黒 中押し勝ち

消費時間

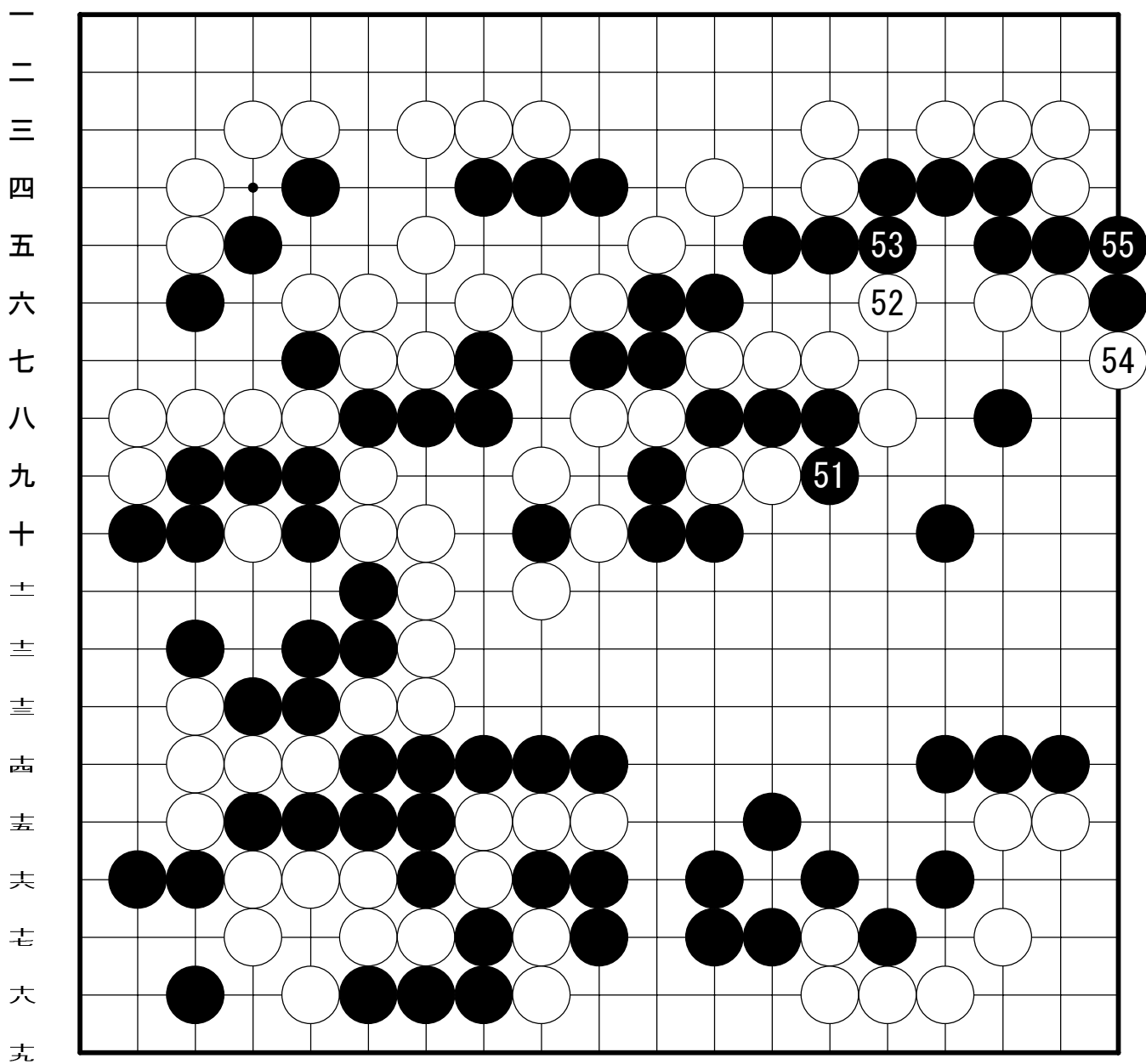
黒：0分 白：0分

記録者：

備考：

部分譜(151-155)

1 2 3 4 5 6 7 8 9 10 11 12 13 14 15 16 17 18 19



1988-09-03 第一回 世界囲碁選手権富士通杯 決勝戦

黒：武宮正樹 九段

於

白：林海峰 九段

持時間

コミ：5目半

総手数：165手 黒 中押し勝ち

消費時間

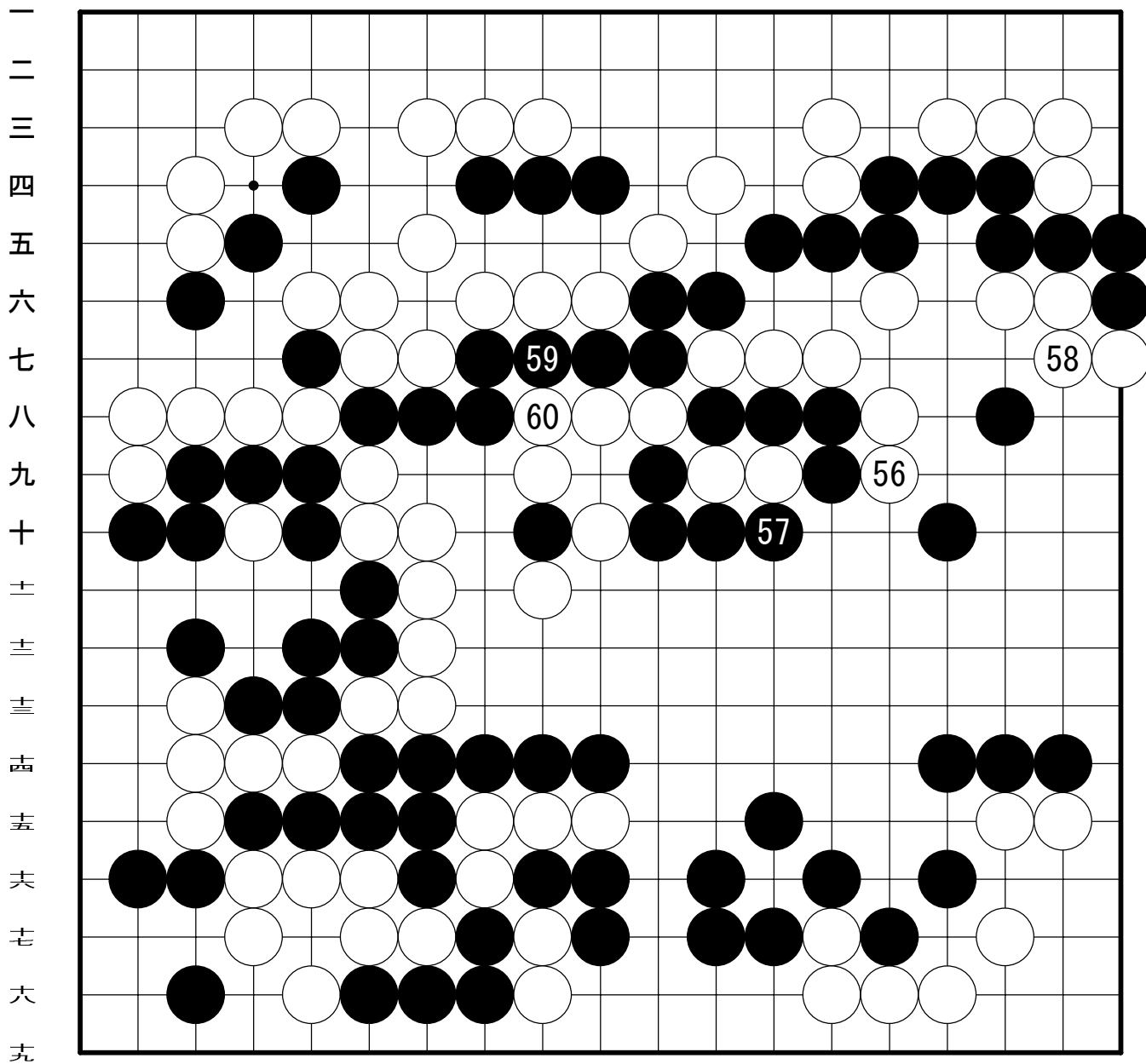
黒：0分 白：0分

記録者：

備考：

部分譜(156-160)

1 2 3 4 5 6 7 8 9 10 11 12 13 14 15 16 17 18 19



1988-09-03 第一回 世界囲碁選手権富士通杯 決勝戦

黒：武宮正樹 九段

於

白：林海峰 九段

持時間

コミ：5目半

総手数：165手 黒 中押し勝ち

消費時間

黒：0分 白：0分

記録者：

備考：

部分譜(161-165)

1 2 3 4 5 6 7 8 9 10 11 12 13 14 15 16 17 18 19

